



e-Santé

Et si on imaginait les services de demain ensemble ?

Avec la collaboration de :

LE
DOME

 **PÔLE TES**
e-secure & digital innovation

NXP

casusbelli
NOT IN PARIS SINCE 2005

CONTEXTE

Dans un monde en plein essor, le secteur de la santé fait face aujourd'hui à de nombreuses transformations ayant un impact économique, social et culturel. Fort de ce constat, ce secteur tend à progresser. L'e-santé s'inscrit dans cette démarche d'évolution. Elle renvoie à l'évolution technologique, mais aussi à un mode de pensée afin d'améliorer les soins de santé aux niveaux local et global, en utilisant les technologies de l'information et de la communication. C'est dans ce contexte qu'une journée d'atelier collaboratif a été organisée.

OBJECTIF

Imaginer et co-concevoir des pistes et scénarios de futurs usages de e-Santé en lien avec le maintien à domicile, le self monitoring et l'intelligence artificielle dans le but de pouvoir en prototyper certains lors de futurs ateliers.

PAROLES



INTELLIGENCE ARTIFICIELLE



« Comment centraliser et archiver les données ? »

« Comment faire le lien entre une pathologie et un environnement donné avec une analyse des données par l'IA ? »

« Il ne faut pas remplacer le médecin mais s'associer avec lui. »



« Utiliser l'IA pour une aide au diagnostic. »

« Comment faire confiance à l'IA et comment sécuriser nos données ? »



LIEN SOCIAL

« Le maintien à domicile c'est avant tout une question d'acceptabilité de la part du patient. »



« Il faut se questionner sur l'environnement physique dans lequel le patient va être plongé. »



« Il faut respecter un triptyque médecin / patient / famille et ne pas se limiter à la relation patient / médecin. »

« Comment adapter le lieu de vie en fonction des besoins du patient ? »



SE MESURER SOI-MÊME

« En se mesurant soi-même nous collectons des données mais quel est le regard du patient par rapport à ces données ? »



« Comment exploiter les données de notre téléphone pour être correctement accompagné dans cette auto-évaluation ? »



« Comment valider cliniquement les données que nous collectons ? »

« Il faut avoir conscience de ses propres habilités. »

« Sortir de la culpabilisation de l'individu par rapport à sa propre santé et faire de la santé une enjeu social et collaboratif. »



LES SOLUTIONS

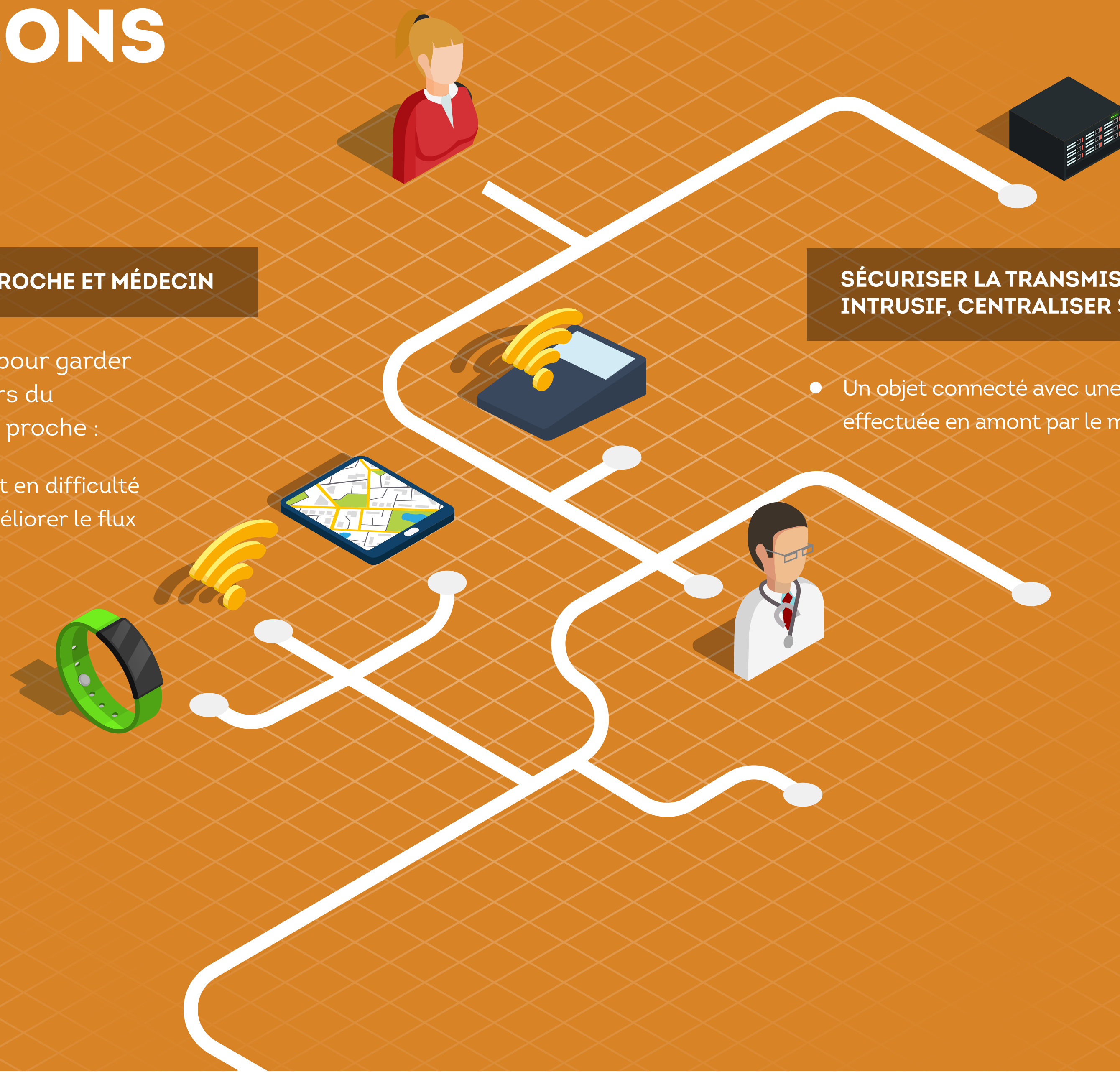
AMÉLIORER LA TRILOGIE PATIENT, PROCHE ET MÉDECIN

Un bracelet avec différentes actions pour garder un lien constant entre les trois acteurs du parcours médical médecin / patient / proche :

- Situer facilement une personne qui est en difficulté
- Envoyer des données médicales et améliorer le flux des files d'attentes aux urgences
- Informer en temps réel la situation du patient à un proche

SÉCURISER LA TRANSMISSION DES ALARMES SANS ÊTRE INTRUSIF, CENTRALISER SES DONNÉES EXISTANTES

- Un objet connecté avec une personnalisation des paramètres effectuée en amont par le médecin en fonction du patient



RÉUTILISER LES OBJETS EXISTANTS ET CRÉER UN LIEN AVEC LA E-SANTÉ

Une boîte modulaire dès sa sortie d'hôpital. Cette boîte serait remplie de différents capteurs et/ou accessoires nécessaires au patient selon sa situation :

- Un bracelet monitorant en permanence les données essentielles du patient
- Des stickers badges composés de petits capteurs pouvant se scotcher sur n'importe quel objet (ex : sur un lit pour capter la qualité du sommeil)



AMÉLIORER LE MAINTIEN À DOMICILE D'UNE PERSONNE NE POU- VANT PLUS SE DÉPLACER

- Une voiture auto-évaluatrice qui peut tester les réflexes du conducteur et fournir un bilan de son état de capacité à conduire son véhicule
- Un Uber ambulance pour emmener le patient à ses consultations
- Un pilulier intelligent pour remonter les informations de prise de médicament d'un patient à un aide soignant
- Un rétro-éclairage LED au sol pour guider et orienter le patient dans sa maison

