

**DU 11 AU 13 OCTOBRE 2018**

**DE 9 À 18 HEURES - GRATUIT**

# fête de la Science

**COORDINATION : UNIVERSITÉ DE ROUEN NORMANDIE**

**VILLAGE DES SCIENCES À L'UFR SCIENCES ET TECHNIQUES  
TECHNOPÔLE DU MADRILLET - SAINT-ÉTIENNE-DU-ROUVRAY**



fête de  
la Science®



Saint-Etienne-du-Rouvray

# VILLAGE DES SCIENCES DU MADRILLET

## DU 11 AU 13 OCTOBRE 2018 / DE 9 À 18 HEURES

Université de Rouen Normandie, UFR Sciences et Techniques  
Technopôle du Madrillet | Avenue de l'Université - Saint-Étienne-du-Rouvray  
Coordination: Université de Rouen Normandie

## LA FÊTE DE LA SCIENCE, QU'EST-CE QUE C'EST ?

Sous l'égide du ministère de l'Enseignement supérieur, de la Recherche et de l'Innovation, la fête de la science est un événement gratuit qui permet la rencontre entre la communauté scientifique et le grand public. Pour cette 27<sup>e</sup> édition, des scientifiques et des chercheurs vous accueillent du jeudi 11 au samedi 13 octobre dans les locaux de l'UFR Sciences et Techniques (UFR ST) sur le technopôle du Madrillet, à Saint-Étienne-du-Rouvray (métro terminus technopole).

## À QUI S'ADRESSE LA MANIFESTATION ?

La fête de la science s'adresse à tous les curieux, à tous ceux qui veulent comprendre comment fonctionne le monde. C'est une belle occasion de briser la glace et d'entamer le dialogue avec des professionnels passionnés, acteurs du monde scientifique, enthousiastes à l'idée de partager leurs connaissances et de lever un peu le voile sur leurs métiers parfois méconnus. Ces scientifiques proposent des rencontres directement au village des sciences. Certains organisent également des conférences aux thématiques variées. Enfin, la fête de la science, c'est aussi la possibilité de pousser la porte de laboratoires et de percer le mystère des recherches qui y sont menées. En semaine, l'accueil est plus particulièrement adapté aux scolaires (écoliers, collégiens et lycéens). Le samedi, les familles ont tout le loisir de venir découvrir les expériences et manipulations mises en place, d'assister à des démonstrations parfois spectaculaires, de faire des jeux mathématiques... De quoi susciter des vocations ! **Cette année, le thème national est « les idées reçues » et, au niveau régional, les thématiques de recherche innovantes du territoire sont mises en avant : véhicules autonomes, e-santé, énergies renouvelables...**

## VIVEZ L'EXPÉRIENCE DU VÉHICULE AUTONOME

Venez découvrir l'expérimentation du véhicule autonome déjà en circulation sur route ouverte au Technopole du Madrillet, une première en Europe ! Un défi technologique, un service à la demande et un enjeu de société : la mobilité de demain est déjà une réalité à Saint-Étienne-du-Rouvray !

- Un showroom accueille le public au Technopôle du Madrillet (terminus du métro) de 9 à 18 heures. **Rouen Normandy Autonomous Lab**

## RENSEIGNEMENTS

Éric Domingues, maître de conférences, Coria – Université de Rouen Normandie  
eric.domingues@univ-rouen.fr ou accueil de l'UFR Sciences et Techniques  
au 02 32 95 50 00.

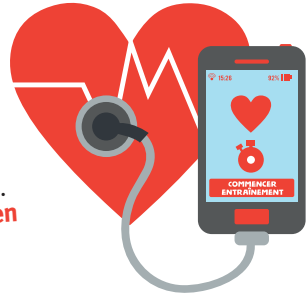


## COMMENT SE FAIT LA RECHERCHE À L'HÔPITAL ?

**Ensemble faisons avancer la recherche!**

Découvrez, avec la Maison de la recherche clinique, le parcours d'un volontaire au cours d'un essai clinique au CHU de Rouen, à partir de jeux, de films et de maquettes.

**Maison de la recherche clinique du CHU de Rouen**



## SIMULATION ET ENTRAÎNEMENT, UN CONCEPT D'ENSEIGNEMENT EN SANTÉ

Des équipements de haut niveau, mannequins et simulateurs, permettent un entraînement aux procédures et gestes d'urgence ainsi qu'à la prise en charge de situations complexes.

**Medical training & testing center France Normandie Rouen**



## STIMULEZ VOS SENS ! DÉCOUVREZ LE TEMPS ET LES HORLOGES À L'AIDE DE VOS SENS !

Grâce à une série de manipulations, découvrez les horloges avec vos yeux, vos mains, vos oreilles et même votre nez ! Mettez le temps en mouvement avec la création pour chacun d'un feuilloscope. Une découverte originale du temps et des horloges.

**SCOLAIRE ET TOUS PUBLICS**

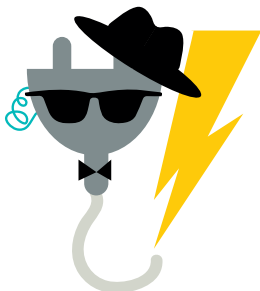
**Musée de l'horlogerie de Saint-Nicolas d'Aliermont**

## LE VÉGÉTAL DANS TOUS SES ÉTATS !

Le sol et les plantes sont fascinants. Le sol, milieu vivant, renferme une biodiversité insoupçonnée, les plantes y communiquent entre elles, et s'y défendent. Venez comprendre, reconnaître et utiliser les richesses du sol et du végétal !

**SCOLAIRE ET TOUS PUBLICS**

**NaturaPÔLE CFA de Seine-Maritime/Unilasalle/Laboratoire GlyCoMEV - Université de Rouen Normandie**



## LA PHYSIQUE AU QUOTIDIEN

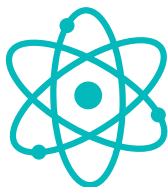
Démonstrations et manipulations pédagogiques pour comprendre les origines du son et de la lumière, ainsi que les secrets de l'électricité et des aimants.

**RÉSERVATION RECOMMANDÉE POUR LES SCOLAIRES**

xavier.sauvage@univ-rouen.fr

**GPM - UMR CNRS 6634 - Université et INSA de Rouen Normandie**

# STANDS



## LA SONDE ATOMIQUE TOMOGRAPHIQUE : COMMENT PEUT-ON OBSERVER DES MATÉRIAUX À L'ÉCHELLE ATOMIQUE ?

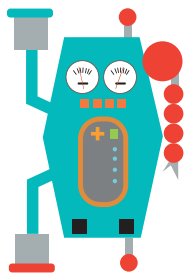
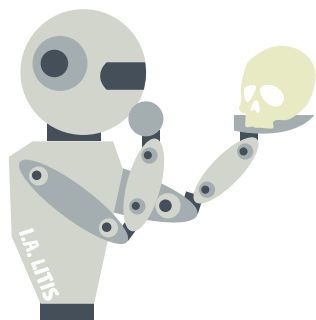
Exposition interactive sur l'instrument phare du laboratoire : la sonde atomique tomographique. Les participants auront l'occasion de découvrir les secrets de cet instrument qui permet d'observer des matériaux à l'échelle atomique. En partant des principes physiques de base jusqu'à l'observation de matériaux en trois dimensions.

**SCOLAIRES, ÉTUDIANTS ET FAMILLES** christian.bacchi@etu.univ-rouen.fr  
**GPM – UMR CNRS 6634 – Université et INSA de Rouen Normandie**

## DES APPLICATIONS POUR LE DÉVELOPPEMENT DE L'INTELLIGENCE ARTIFICIELLE

Qu'est-ce qu'une intelligence artificielle (IA) ? Comment l'utilise-t-on ? Les chercheurs vous présentent des applications enrichies par les progrès récents de l'IA à travers des démonstrateurs et des vidéos commentés.

**LITIS - Université et INSA de Rouen Normandie  
et Université Le Havre Normandie**



## ROBOTS : COMMENT ÇA MARCHE ?

Venez découvrir ce qu'il est possible de faire en matière de robotique à l'Association robotique INSA. Elle fera découvrir aux petits et grands le fonctionnement d'un robot, avec tout ce que cela soulève : mécanique, électronique, informatique, vision, intelligence... Démonstrations de robots et explications au rendez-vous !

**Association robotique de l'INSA de Rouen Normandie (ARI)**

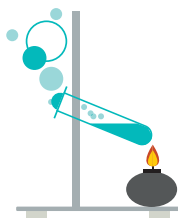
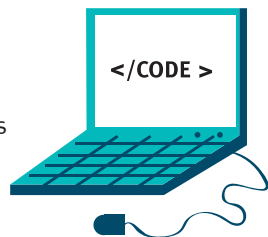
## AGORA-LAB ET AUTRES MERVEILLES

Comment sont développés les jeux sur ordinateur ou sur tablette ? Des informaticiens et des étudiants en informatique présenteront leur projet AGORA-Lab, centré autour du jeu de plateau. Parmi les autres merveilles, vous découvrirez l'art du secret et de la dissimulation grâce à des expériences amusantes de codage et de cryptographie visuelle.

**RÉSERVATIONS POUR LES SCOLAIRES**

02 32 95 52 95 - pascal.caron@univ-rouen.fr

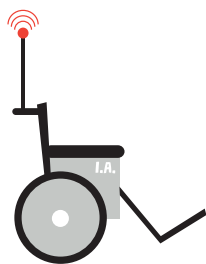
**Département d'informatique de l'UFR ST, Université de Rouen Normandie**



## APPRENTIS ET EXPLORATION CHIMIE

La chimie, ça pollue, ça explose, ça sent mauvais ? Pas seulement... Venez rencontrer des étudiants et des chercheurs qui vous montreront une autre image de la chimie.

**COBRA – UMR CNRS 6014 – SMS -  
Université et INSA de Rouen Normandie**



## BIENVENUE DANS LE CYBER-FUTUR!

Comment transformer les ondes en énergie électrique pour alimenter des objets du quotidien dans la maison (détecteurs de fumée, de présence, de température, d'humidité, etc.) Et si la robotique nous rendait tous mobiles? De l'intelligence artificielle dans un fauteuil connecté pour faire face au handicap. Démonstrations robotiques proposées par les élèves ingénieur-e-s.

**Esigelec**

## ET DEMAIN, BRÛLER OU NE PAS BRÛLER?

La combustion de carburants fossiles permet à l'homme de produire de l'énergie pour vivre, se déplacer, se chauffer, s'éclairer... mais comment le faire en prenant soin de notre planète? Le CORIA prend à bras-le-corps ce problème en menant des recherches pour améliorer la combustion au sein des voitures, des avions ou encore de l'incinérateur de déchets de notre ville. Venez découvrir les outils des chercheurs et des supercalculateurs pour recréer des chambres de combustion sur ordinateur.

**CORIA - UMR CNRS 6614 – Université et INSA de Rouen Normandie**



## VOIR L'INVISIBLE

Voir un phénomène ne prouve pas qu'il existe. Ne pas le voir ne prouve pas qu'il n'existe pas. La relation entre la science et l'image n'est pas toujours simple. On montrera qu'il faut parfois utiliser des artifices d'optique pour visualiser la chaleur. Et il faut aussi prendre des précautions en biologie où les microscopes les plus performants peuvent fausser la représentation des structures vivantes souvent complexes.

**ESITech, Université de Rouen Normandie**



## À LA RECHERCHE DES FAKE NEWS!

À partir de jeux et d'activités, les enfants et les jeunes auront la possibilité de décrypter les fake news en utilisant différents supports médiatiques (webradio, réseaux sociaux, photo...)

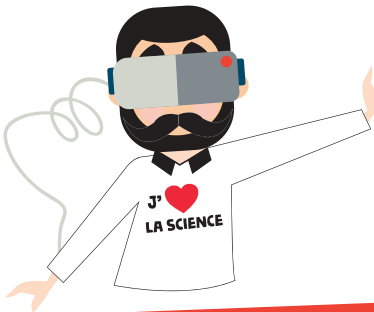
**Les Francas de Seine-Maritime**



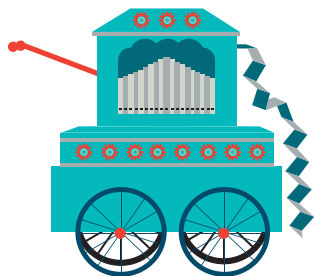
## LE NUMÉRIQUE: PAS QUE POUR LES GEEKS!

Venez découvrir la réalité virtuelle et la robotique avec les équipes et étudiants du CESI.

**COLLÉGIENS, LYCÉENS, ÉTUDIANTS - GROUPES DE 15 PERS. MAX.**  
Renseignements : Alexandra Badets  
abadets@cesi.fr | 06 99 75 46 09  
**CESI Campus de Rouen**



# STANDS



## EN AVANT LA MUSIQUE MÉCANIQUE!

Atelier permettant de plonger dans l'univers fascinant de la musique mécanique. Découvrez l'histoire de cette invention et percez les secrets du fonctionnement de ces instruments de musique contrôlés par leur mécanique à la fois complexe et captivante.

**Musée d'histoire de la vie quotidienne**

## À LA DÉCOUVERTE DE LA POLICE SCIENTIFIQUE

Connaissez-vous les techniques d'analyse utilisées par la police scientifique?

Pour le découvrir, rendez-vous à notre stand où des ateliers ludiques et interactifs vous seront proposés. Curieux, petits et grands seront les bienvenus à venir partager un moment convivial.

**INSA Rouen Normandie**

**POLICE SCIENTIFIQUE - SCÈNE DE CRIME**



**ANALYSE EN COURS - NE PAS DÉPASSER LA LIGNE**



## LES SORCIERS DE SALEM

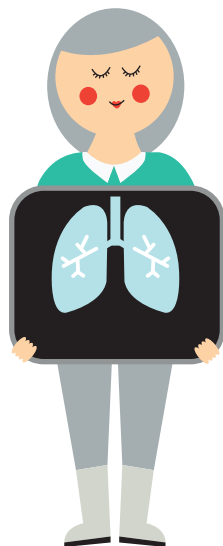
Activités mathématiques ludiques pour tous.

**Laboratoire de Mathématiques  
Raphaël Salem –  
Université de Rouen Normandie**

## COMMENT APPLIQUER LA MÉTHODE SCIENTIFIQUE EN SANTÉ?

Pour vérifier une hypothèse médicale, plusieurs moyens existent : de la modélisation mathématique jusqu'à l'étude clinique, en passant par la simulation en santé, suivez le fil de la recherche appliquée en pneumologie!

**KerNel Biomedical**



## ENSEMBLE, RECYCLONS ET RÉDUISONS LE GASPILLAGE!

Le gaspillage, c'est d'un autre âge! Découvrez, avec le Smédar, comment réduire sa production de déchets, grâce à de simples gestes. Mieux doser, réutiliser et recycler sont les recettes d'un environnement de qualité. Sur le stand : ateliers ludiques et animations tout au long de la journée.

**Smédar**



## SUPERCALCULATEUR ET RÉSEAUX

Qu'est-ce qu'un supercalculateur? Comment est-ce que cela fonctionne? Pourquoi les chercheurs et les ingénieurs les utilisent-ils? Explications, démonstrations de matériels et animations sur le stand pour apporter des réponses à ces questions.

**SCOLAIRE (À PARTIR DE 8 ANS), COLLÉGIENS, LYCÉENS, ÉTUDIANTS**  
**CRIANN, Centre régional informatique et d'applications numériques de Normandie**

## LES SCIENCES HUMAINES ET SOCIALES, POUR GARDER LES IDÉES CLAIRES!

L'IRIHS vous propose des rencontres avec des chercheurs, des conférences et des ateliers:

- « **La recherche, c'est le pied** »

proposé par les STAPS: en marchant sur le Zebris (tapis roulant), vous saurez tout sur votre style de marche: équilibre, répartition des pressions...

- « **Bac à sable à réalité augmentée** »

proposée par l'UMR IDEES, géographie: dans un bac à sable interactif, venez composer un paysage avec des lacs, des montagnes, des plaines... Et bien d'autres surprises pour les esprits curieux!

yamina.bensaadoune@univ-rouen.fr

**IRIHS, Université de Rouen Normandie**



## DÉFI, ACCEPTÉ!



## DÉFI MÉTIERS/LUDO SCIENCES

Jeux et quiz autour des métiers scientifiques et techniques.

**PUBLIC SCOLAIRE DE 8 À 15 ANS.**

Inscriptions obligatoires auprès de la Cité des métiers: 02 32 18 82 80.  
Jeudi 11 et vendredi 12 octobre. Toutes les 45 minutes,  
de 9h 30 à 16 heures. Samedi 13 octobre, seul l'Onisep sera présent.

**Onisep et Cité des métiers**

## SCIENCES SANS IDÉES REÇUES: L'EXPLORATION COMMÈCE À LA BU!

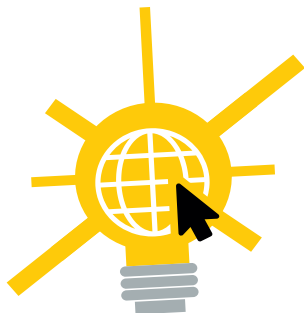
Parce que la science se fait science en explorant: voyages sur terre, dans l'espace et le corps humain, mais aussi intellectuels pour démêler le vrai du faux et lutter contre les idées reçues.

**Service commun de documentation  
de l'Université de Rouen Normandie**





# STANDS



## DES INNOVATIONS GRÂCE À LA LUMIÈRE LED

La lumière LED recèle de nombreux secrets et permet la création d'innovations surprenantes. Découvrez la solution LiFi donnant accès à internet par la lumière ; ou encore un luminaire reproduisant la lumière naturelle du soleil!

**L'usine Lucibel ouvre également ses portes  
jeudi 11 et vendredi 12 octobre de 10 à 18 heures,**

101 allée des Vergers à Barentin. Réservations au 06 09 28 60 91.

## PASSION RADIO

Le Radio club de Normandie présente 100 ans d'évolution de la radio, du poste à galène au poste radio logiciel, avec des applications comme suivi des avions de lignes, des satellites artificiels, visualisation de situation de mobiles, internet des objets...

**Radio Club de Normandie**



# EXPOSITION

## GENCI « 10 ANS DE CALCUL INTENSIF AU SERVICE DE LA CONNAISSANCE »



Le GENCI gère les moyens de calcul nationaux qui prennent le relais des moyens régionaux du CRIANN pour les besoins de très grande taille. La simulation numérique touche toutes les disciplines de l'astrophysique, à la santé en passant par l'environnement, la mécanique des fluides et les sciences humaines et sociales. Venez découvrir les travaux de chercheurs et d'industriels sur Human Brain Project, la galaxie d'Andromède, le GIEC, ou encore le cancer ovarien. Cherchez les Normands, utilisateurs des supercalculateurs du Criann ou de Genci, dans la sélection de posters!

**GENCI, Grand équipement national de calcul intensif**

# JEU

## GRAND JEU DU CÉKOIDON

Du 11 au 13 octobre, tentez de découvrir l'identité de l'objet mystère et participez au grand tirage au sort. Des lots à gagner!

**Renseignement: Résitech - Mission PATSTEC Normandie/**

**Anne-Sophie.Rozay@insa-rouen.fr 0232959824**





RÉSERVATION CONSEILLÉE POUR LES CONFÉRENCES EN AMPHI  
LE FORUM EST UN LIEU OUVERT SITUÉ À L'ENTRÉE DU VILLAGE DES SCIENCES

- JEUDI 11 OCTOBRE | 10 HEURES | AMPHI SOPHIE-GERMAIN (D)

## « FINALE PUBLIQUE DU PRIX DE THÈSE DE LA FONDATION FLAUBERT »

Trois candidats vous présentent leurs travaux en histoire, psychologie, et philosophie. Ces disciplines incarnent les multiples facettes de la recherche en sciences humaines et sociales. Venez les soutenir jeudi 11 octobre à partir de 10 heures

**10 heures:** Alexandre Ledrait — Les conséquences des maltraitements physiques et psychologiques chez l'enfant de 6 mois à 3 ans : l'émergence d'un état de stress post-traumatique spécifique chez l'enfant témoin de la mise en acte du fantasme d'infanticide

**10 h 30:** Benjamin Bourcier — La pensée cosmopolitique de Jeremy Bentham (1748-1832),

**11 heures:** Bruno Nardeux — Une « forêt » royale en Normandie. Le pays de Lyons (vers 1100-vers 1450)

LYCÉE TERMINALE, ÉTUDIANTS, ENSEIGNANTS.

- JEUDI 11 OCTOBRE | 13 HEURES | FORUM

## VENEZ RETROUVER LES FINALISTES DU PRIX DE THÈSE DE LA FONDATION FLAUBERT

Les finalistes proposent leurs présentations au forum de 13 heures à 13 h 30.

- JEUDI 11 OCTOBRE | 14 HEURES | AMPHI SOPHIE-GERMAIN (D)

### « C'EST QUOI UN SOUFFLE AU CŒUR »

Guillaume Avinée, chef de clinique assistant service de cardiologie du CHU de Rouen Normandie. Réservation conseillée pour les groupes : secretariat.cic@chu-rouen.fr, 02 32 88 88 62

LYCÉE, ÉTUDIANTS, FAMILLES, SENIORS

- JEUDI 11 OCTOBRE | 15 HEURES | AMPHI SOPHIE-GERMAIN (D)

### « S'ORIENTER DANS LE DOMAINE DES SCIENCES »

Panorama des filières des formations scientifiques et techniques

SCOLAIRES 3E/2E / 1E/ TE

Durée : 30 minutes | Contact et inscription : flalanne@onisep.fr

Tél. : 02 32 02 98 30 **Onisep**

- VENDREDI 12 OCTOBRE | 9 H 30 | AMPHI SOPHIE-GERMAIN (D)

## « MÉDECINE DU FUTUR DANS LE PRÉSENT »

Antoine Boudet, Medical training & testing center France Normandie Rouen

Réservation conseillée pour les groupes : [secretariat.cic@chu-rouen.fr](mailto:secretariat.cic@chu-rouen.fr)

02 32 88 88 62

LYCÉE, ÉTUDIANTS, FAMILLES, SENIORS

- VENDREDI 12 OCTOBRE | 10 HEURES | AMPHI SOPHIE-GERMAIN (D)

## « TA SANTÉ EN UN CLIC »

Dr Marie-Pierre Tavalacci, Maison de la recherche clinique du CHU de Rouen

Réservation conseillée pour les groupes : [secretariat.cic@chu-rouen.fr](mailto:secretariat.cic@chu-rouen.fr)

02 32 88 88 62

LYCÉE, ÉTUDIANTS, FAMILLES, SENIORS

- VENDREDI 12 OCTOBRE | 10 H 30 | FORUM

## INAUGURATION DU VILLAGE DES SCIENCES- DISCOURS

- VENDREDI 12 OCTOBRE | 11 H 30 ET 15 HEURES | AMPHI SOPHIE GERMAIN (D)

## « S'ORIENTER DANS LE DOMAINE DES SCIENCES »

Panorama des filières des formations scientifiques et techniques

SCOLAIRES 3E/2E / 1E/ TE

Durée : 30 minutes | Contact et inscription : [flanne@onisep.fr](mailto:flanne@onisep.fr)

Tél. : 02 32 02 98 30 **Onisep**

- VENDREDI 12 OCTOBRE | 11 H 45 | FORUM

## « MÉDECINE DU FUTUR DANS LE PRÉSENT »

Antoine Boudet, Medical training & testing center France Normandie Rouen

LYCÉE, ÉTUDIANTS, FAMILLES, SENIORS

- VENDREDI 12 OCTOBRE | 14 HEURES | AMPHI SOPHIE-GERMAIN (D)

## « VÉHICULE AUTONOME: LE MODE DE TRANSPORT DE DEMAIN »

Frédéric Saffroy, coordinateur du projet Rouen Normandy Autonomous Lab

- SAMEDI 13 OCTOBRE | 14 HEURES | AMPHI SOPHIE-GERMAIN (D)

## « TA SANTÉ EN UN CLIC »

Dr Marie-Pierre Tavalacci, Maison de la recherche clinique du CHU de Rouen

LYCÉE, ÉTUDIANTS, FAMILLES, SENIORS

- DU 11 AU 13 OCTOBRE | PROJECTION FILMS ET STAND | FORUM |

## PRÉSENTATION DE NORMANDIE UNIVERSITÉ

# VISITES/PORTES OUVERTES

## VISITE DE LA VALLÉE DE LA PROPULSION AÉROSPATIALE ET DES RÉSERVES PATRIMONIALES D'OBJETS SCIENTIFIQUES

Cette visite, réservée aux scolaires (4<sup>e</sup> et 3<sup>e</sup>) dure environ 1 h 30. Durant une moitié de la visite, les élèves découvriront l'histoire de la propulsion aérospatiale grâce à une fresque comprenant les dates importantes, du rêve de voler à l'aventure de l'avion solaire actuelle. La seconde moitié de la visite permettra de comprendre comment la conservation d'objets scientifiques et techniques dans les laboratoires permet de raconter l'histoire des sciences : quels objets doivent être conservés ? Comment et pour quoi faire ?

**Créneaux de visite : de 9 heures à 10 h 30 ; de 11 heures à 12 h 30 ; de 14 heures à 15 h 30 les jeudi 11 et vendredi 12 octobre.** RDV à l'accueil de l'INSA Rouen Normandie,

683 avenue de l'Université, 76800 Saint-Étienne-du-Rouvray  
**RÉSERVATION INDISPENSABLE (SCOLAIRE DE 4<sup>E</sup> ET 3<sup>E</sup> UNIQUEMENT) :**

[culture@insa-rouen.fr](mailto:culture@insa-rouen.fr)

## L'INFINIMENT PETIT

« Les insectes comme vous ne les avez jamais vus », démonstration au microscope électronique – tous les jours aux horaires d'ouverture du village. Sur réservation uniquement : [xavier.sauvage@univ-rouen.fr](mailto:xavier.sauvage@univ-rouen.fr). Le samedi s'adresser directement au stand du GPM.

**SCOLAIRES (À PARTIR DE 6 ANS), COLLÉGIENS, LYCÉENS, ÉTUDIANTS ET FAMILLES**

GPM - UMR CNRS 6634 – Université et INSA de Rouen Normandie

## VISITE GUIDÉE DANS LES MÉANDRES D'UN LABORATOIRE DE RECHERCHE...

Les chercheurs et les doctorants présentent leurs expériences avec des flammes, des lasers, des plasmas, des codes de simulation numérique... la recherche en action pour une meilleure compréhension de la combustion dans les moteurs automobiles ou aéronautiques.

**Jeudi 11, vendredi 12 et samedi 13 octobre de 9 heures à 17 heures — Tout public**

**SUR RÉSERVATION UNIQUEMENT** [Christophe.Letailleur@coria.fr](mailto:Christophe.Letailleur@coria.fr) ou 02 32 95 37 57.

Le samedi, possibilité d'inscription auprès des animateurs du stand Coria.

CORIA - UMR 6614 - Université et INSA de Rouen Normandie, 675 avenue de l'Université – 76800 Saint-Étienne-du-Rouvray

## VISITES DES RÉSERVES DE COLLECTIONS PATRIMONIALES

Le réseau Résitech – Mission PATSTEC Normandie vous invite à découvrir les réserves de collections d'objets scientifiques inventoriés au cours des dix dernières années. Des ampèremètres à aiguille en passant par les premiers ordinateurs portatifs...

une occasion originale de s'intéresser à un patrimoine méconnu !

**samedi 13 octobre RDV au village des sciences à 11 h 30, 14 h 30 et 16 h 30**

**RÉSERVATION :** [Anne-Sophie.Rozay@insa-rouen.fr](mailto:Anne-Sophie.Rozay@insa-rouen.fr) ou 02 32 95 98 24

# HORS LES MURS

## Experimentarium : rencontrez les chercheurs!

Le principe de l'Experimentarium : des rencontres avec de jeunes chercheurs dans un cadre sympathique et convivial. Les chercheurs vous entraînent au cœur de leurs recherches.

**samedi 6 octobre - 15 à 17 heures – Entrée libre**

Bibliothèque Simone-de-Beauvoir - Pôle culturel Grammont - 42 rue Henri II Plantagenêt - Rouen

## Code, programmation, pourquoi pas moi?

Venez découvrir le code informatique en vous amusant!

**mardi 9 octobre - 14 h 30 à 16 h 30 - Sur inscription uniquement Alexandra Badets, [abadets@cesi.fr](mailto:abadets@cesi.fr) 0699754609**

CESI Campus de Rouen - 9 rue Andreï-Sakharov - 76130 Mont-Saint-Aignan

## Industrie 4.0, pourquoi pas moi?

Venez découvrir l'univers de l'industrie de demain, sous forme de jeu pédagogique!

**mercredi 10 octobre - 10 à 12 heures - Lycée (15 - 16 ans). Sur inscription uniquement Alexandra Badets, [abadets@cesi.fr](mailto:abadets@cesi.fr) - 0699754609**

CESI Campus de Rouen - 9 rue Andreï Sakharov - 76130 Mont-Saint-Aignan

## Scientifique : c'est pas ton genre?

Rencontre-débat avec des femmes scientifiques

témoins. Au programme : projections de films, quiz et échange avec des femmes scientifiques.

**mardi 9 octobre - 10 à 12 heures. Scolaires à partir de la 4<sup>e</sup>, sur inscription uniquement : Science action Normandie, [c.verdier@scienceaction.asso.fr](mailto:c.verdier@scienceaction.asso.fr) Hôtel de Région de Rouen, 5 rue Robert-Schuman**

## Découverte d'un laboratoire de recherche en immunologie

La visite de laboratoire de recherche UMR1234 PANTHER a pour but de faire découvrir au grand public l'univers de la recherche en biologie. Au travers d'une présentation du site de Martainville, des thématiques de recherche et de démonstrations dans le laboratoire, le visiteur pourra mieux appréhender le travail au quotidien des chercheurs.

**jeudi 11 octobre - 13 h 30 à 14 h 30, 14 h 30 à 15 h 30, 15 h 30 à 16 h 30. Scolaire à partir du collège, sur inscription : [laurent.drouot@univ-rouen.fr](mailto:laurent.drouot@univ-rouen.fr)**

## Découverte d'un fablab

Dans ce laboratoire de fabrication numérique, on imprime en 3D et on utilise les outils de fabrication numérique pour concevoir, modifier, réparer des objets!

**samedi 13 octobre - 10 h 30 à 12 h 30 et 14 heures à 16 h 30 – Entrée libre**

Les Copeaux numériques | Le Kaléidoscope, 29, rue Victor-Hugo 76140 Le Petit-Quevilly

## COMMENT VENIR À LA FÊTE DE LA SCIENCE?

