

# Ateliers L'Abatt' mobile

Le 28 février et le 2 mai 2022  
Compte-rendu





## CONTEXTE


L'abattage des animaux d'élevage en atelier agréé est incontournable à la production de viande, et ne peut être remplacé. Selon une étude IFOP réalisée en janvier 2021\*, plus de 80 % des Français seraient favorables à ce que les animaux d'élevage soient désormais abattus sur leur lieu d'élevage par des professionnels qui se déplaceront sur les exploitations.

Afin de répondre à la demande sociétale et de permettre aux animaux de vivre leurs derniers instants plus sereinement, l'article 73 de la loi Agriculture et Alimentation (EGalim) a ouvert, en 2018, la voie à une expérimentation de quatre ans des abattoirs mobiles en France.


En Normandie, plusieurs abattoirs fixes ont été fermés au cours des dernières années, laissant notamment les éleveurs de porcs dépourvus de solutions d'abattage de proximité. Devant parfois faire des centaines de kilomètres pour abattre leurs animaux, ils ont décidé de monter un projet d'abattoir mobile, appelé l'Abatt' mobile. Ce projet permettra ainsi de rendre plus confortable le travail pour les éleveurs mais aussi d'améliorer le bien-être des animaux en réduisant le temps de transport vers l'unité d'abattage.

\*Sondage «Les Français et le bien-être des animaux - Vague 4» réalisé par IFOP pour la Fondation 30 Millions d'Amis en Janvier 2021 sur un échantillon représentatif de 1 013 français âgés de plus de 18 ans.

Afin de permettre au projet de se concrétiser, l'Association LIT OUESTEREL accompagne l'Abatt' mobile dans le cadre de son programme participatif «ANIMAGINE, le bien-être animal, on en parle?», lancé en 2021. Ce programme donne la possibilité aux professionnels de tous horizons d'apporter leurs connaissances et de contribuer au débat pour imaginer ensemble des solutions permettant à la fois d'assurer une fin de vie sans souffrance pour ces animaux, des conditions de travail optimales pour les opérateurs et un outil viable économiquement.



Animagine est la démarche de co-construction par laquelle, l'Association LIT OUESTEREL entend offrir aux professionnels, des perspectives d'améliorations des conditions d'élevage, de transport et d'abattage des animaux. Grâce à un processus participatif, ouvert à tous, les différents acteurs d'un même territoire (professionnels et citoyens) travaillent ensemble à élaborer des solutions en faveur de la santé et du bien-être animal. La démarche de co-construction est fondée sur l'écoute et le respect des besoins de chacun à travers des ateliers pensés pour faire émerger des actions concrètes et (le plus) satisfaisantes pour tous.



# OBJECTIFS

En Normandie, l'Association du LIT OUESTEREL travaille avec des professionnels dans le but d'identifier des freins et leviers à l'adoption d'approches complémentaires permettant d'améliorer les conditions de vie des bovins et les conditions de travail des opérateurs.

Les deux ateliers de L'Abatt' mobile organisés respectivement le 28 février et le 2 mai au Dôme à Caen ont permis de travailler en particulier sur le sujet de l'abattage mobile.



Ces ateliers concourent ainsi à plusieurs objectifs :

- Permettre au projet Normand associatif de L'Abatt' mobile d'avancer et de pouvoir voir le jour en mettant en relation des professionnels de différents horizons tous intéressés par le sujet et en les mettant autour de la table pour travailler conjointement.
- Réfléchir à des solutions/alternatives à l'obtention d'un outil permettant de maximiser le bien-être animal tout en répondant aux aspects réglementaires
- Réfléchir à des solutions/alternatives à l'obtention d'un outil permettant de garantir la qualité des produits, mais aussi d'optimiser le temps et les conditions de travail des opérateurs.

# PRÉAMBULE

## Présentation de l'Abatt' mobile, de ses besoins et problématiques

L'Abatt' mobile est une association d'éleveurs (loi 1901) qui a pour objectif, après constatation des éleveurs Normands du manque d'outils d'abattage de proximité, de mettre à disposition un camion d'abattage mobile.

Cet outil a pour vocation de proposer aux éleveurs une prestation d'abattage et de mise en carcasse, sur leur lieu de vie ou à proximité, des porcs élevés en Normandie de toute catégorie et issus de modes d'élevage divers : plein air, bâtiment, conduite d'élevage en agriculture biologique ou conventionnelle, ... Les lieux d'accueil ont été répertoriés au préalable et doivent répondre à un cahier des charges strict. Les élevages et sites d'accueil sont situés exclusivement en Normandie et répartis sur la région de sorte à intervenir dans les zones dépourvues de solutions d'abattage. Cette unité d'abattage concourt à l'amélioration des conditions de fin de vie des animaux, de la qualité des produits et de réduction des circuits de production - commercialisation et de réduction du temps de travail des éleveurs.

Le camion ne propose ni la découpe des carcasses, ni la transformation des produits. Les produits ne seront donc ni emballés ni conditionnés. Après inspection post mortem favorable, les carcasses entières et fendues mais aussi les abats rouges et le sang de porc seront transférées, du frigo de ressuage de l'Abatt' mobile vers des frigos de conservation et ateliers de découpe situés sur les élevages ou zones d'accueil, par les éleveurs et/ou personnels des élevages et/ou station d'accueil.

Les produits issus des ateliers de découpe/transformation seront vendus par les éleveurs en circuit court.

# Zoom sur la méthode de créativité scientifique C-K (Concept-Knowledge)

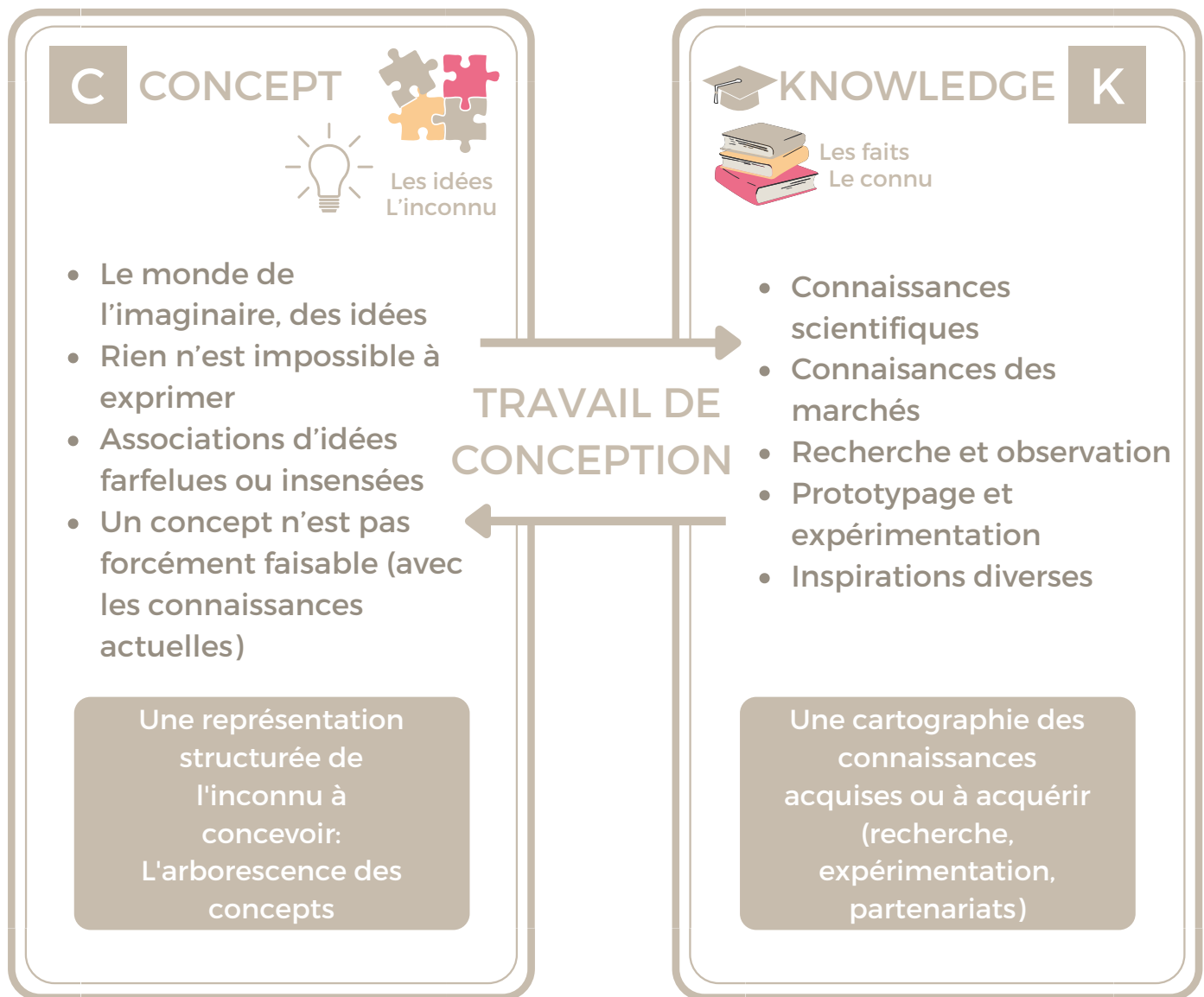
Les deux ateliers ont été préparés et animés par l'entreprise STIM, en lien avec les associations du LIT OUESTEREL et de l'Abatt' mobile. STIM est un spin-off du CGS (Centre de Gestion Scientifique) des Mines ParisTech, connu pour la théorie C-K, qu'il développe.

Le principe de base de la théorie C-K est l'interaction entre deux espaces, l'espace des concepts (C) et l'espace des connaissances (K). L'espace C est l'espace de tous les possibles, où l'on peut imaginer et chercher de nouveaux concepts qui peuvent parfois sembler impossible à première vue. Il va permettre de déclencher un travail de conception. Cependant il reste structuré et il permet d'aboutir à un arbre des concepts où toutes les idées sont décomposées.

L'espace K est l'espace de la raison. Il s'agit de l'ensemble des connaissances, connues par l'entreprise et celles dont elle aura besoin pour les nouveaux concepts. Ainsi, cette conception innovante a pour objectif de générer des nouveaux concepts avec les connaissances déjà connues et de chercher de nouvelles connaissances avec les concepts existants. Il y a donc des allers-retours permanents entre l'espace C et l'espace K.

Le principal obstacle à la conception innovante est l'effet de fixation, c'est-à-dire à l'impossibilité à «sortir du cadre» par une représentation figée de certains objets. Cela limite les capacités des participants à générer des idées et à explorer des alternatives.

## UTILISATION DE LA MÉTHODE DE CRÉATIVITÉ SCIENTIFIQUE C-K



(Source : Citroën AMI : Une innovation de rupture décryptée par la méthode C-K | LinkedIn)



# DÉROULÉ DES ATELIERS

Lors des deux ateliers, les participants étaient invités au Dôme (Centre des sciences de Caen) de 10 h à 16 h, avec une pause déjeuner offerte par l'Association du LIT OUESTEREL.

Le premier atelier avait pour but de réfléchir à des solutions/alternatives à l'obtention d'un outil permettant de maximiser le bien-être animal tout en répondant aux contraintes réglementaires. Cet atelier était centré sur toute la phase ante mortem de l'animal. Des représentants des services de l'Etat, vétérinaires, expert technique de l'abattage, éthologue, éleveuse, représentants d'association de protection animale étaient présents pour échanger et apporter leurs connaissances.

Le second atelier s'intéressait à la phase post mortem de l'animal, afin de réfléchir à des solutions/alternatives à l'obtention d'un outil permettant de garantir la qualité des produits, mais aussi d'optimiser le temps et les conditions de travail des opérateurs. Lors de ce second atelier, nous avons eu la chance d'accueillir à nouveau des représentants des services de l'Etat, vétérinaires, expert technique de l'abattage, éleveuses, mais aussi un expert de la logistique, un frigoriste et une chargée de projet d'un autre abattoir mobile.

Chacun des deux ateliers s'est déroulé de la même façon :

Après une présentation de la théorie C-K par l'entreprise STIM, les animateurs ont demandé à chaque participant de se présenter et d'indiquer ses attentes personnelles concernant l'atelier.

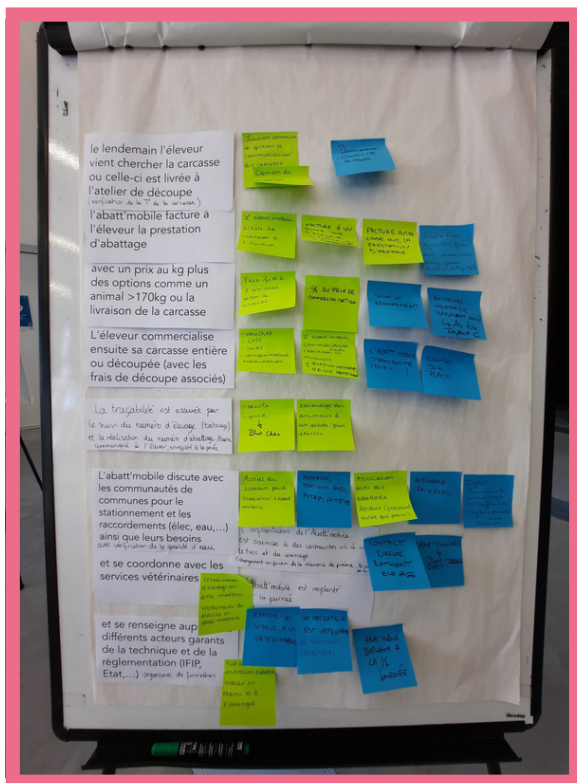
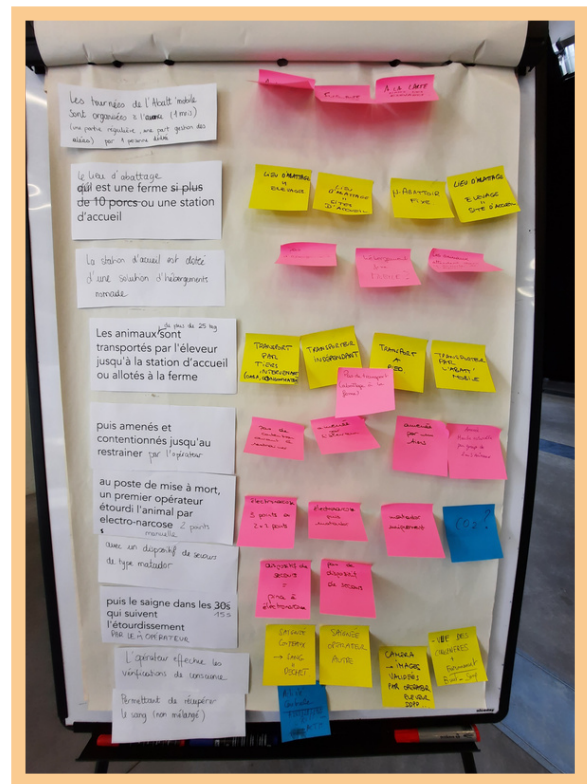
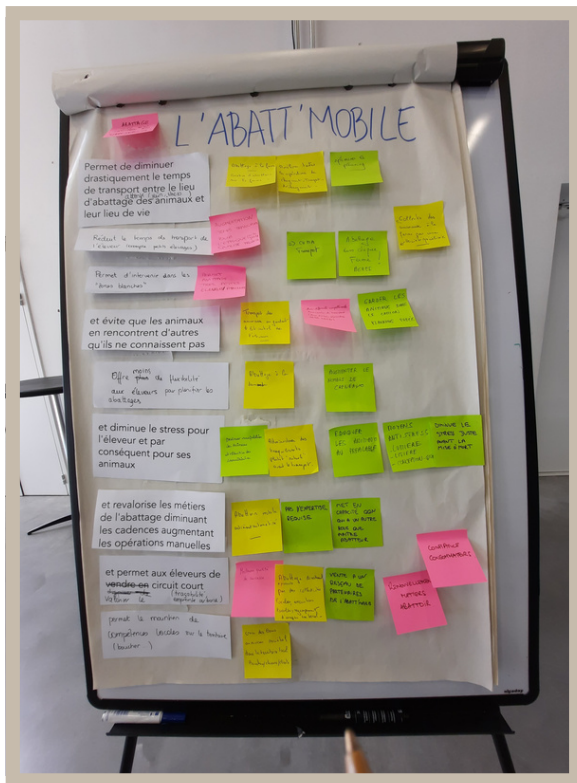
Ensuite les participants étaient invités à réfléchir individuellement au concept d'abattoir mobile de façon générale à travers l'acronyme VUBIF (Valeur (intérêt), Usage, Business model (flux financiers, acteurs...), Interactions et Fonctionnement).



A l'issue de ce temps individuel, l'identité de l'Abatt' mobile a été présentée aux participants : le projet l'Abatt' mobile était décrit point par point sur des étiquettes collées sur 4 tableaux, en reprenant tous les aspects de l'acronyme VUBIF. Les participants pouvaient interagir et modifier l'histoire afin de l'améliorer et de l'adapter au mieux au projet.



Les participants ont ensuite été répartis en 3 groupes de 3 ou 4 personnes. Chaque groupe devait travailler sur une partie de l'identité de l'Abatt' mobile. L'objectif était d'imaginer pour chaque phase du projet, les alternatives possibles au concept initial proposé. Les idées étaient écrites sur des feuillets adhésifs et collées en face des étiquettes correspondantes. Après un temps imparti, les groupes tournaient en complétant la liste des alternatives proposées par les groupes précédents.



Après ce travail de réflexion, les animateurs ont proposé aux groupes 3 thématiques en lien avec les réponses proposées, afin de concevoir un outil d'Abatt' mobile idéal selon certains points de vue. Après une nouvelle phase de réflexion, les participants ont présenté leur outil idéal selon l'un des 3 points de vue :

#### Atelier 1 :

*Un outil d'abattage mobile maximisant le bien-être animal, sans prendre en compte les autres contraintes ressemblerait à :*

#### TRANSPORT

- Abattoir à l'élevage = pas de transport
- Diminution des manipulations car pas de transport
- Diminution du stress : permet la production d'une viande de meilleure qualité, avec un label «abattu à la ferme ».
- Animaux lot par lot

#### MANIPULATION

- Diminution des manipulations car pas de transport
- Animaux amenés par l'éleveur
- Animaux amenés par 2 du même lot (peu d'attente)
- Circuit ergonomique pour cochon : courbe, homogène, pas de changement lumineux
- Moyens d'enrichissement : paille, objets
- Mise à jeun 12h : mettre une barrière dans le groupe ou avoir une salle de jeûne (enrichie)

#### ABATTAGE

- Electronarcose 2\*2 points ou 3 points
- Système de secours : matador
- Très peu de temps dans le restrainer
- Isolement visuel (rideau) voire sonore de l'abatage

*Un outil d'abattage mobile répondant à l'ensemble des attentes des éleveurs, sans prendre en compte les autres contraintes ressemblerait à :*

- Abattage à la ferme de l'éleveur uniquement
- Abattage à la demande = 2 semaines
- Recrutement VO mandaté par IPM
- Livraison de la carcasse à l'éleveur ou découpe
- Traçabilité irréprochable individuelle (à l'élevage / à l'animal)
- Facturation au kg de carcasse
- Financement partagé (sur le prix au kg) : collectivités / consommateurs / éleveurs
- Contrainte sanitaire : indemne SDRP
- Le rôle de l'éleveur s'arrête à l'entrée du camion
- Etiquetage
- Offre de service = découpe

*Un outil d'abattage mobile au service uniquement de la revitalisation des territoires, sans prendre en compte les autres contraintes ressemblerait à :*

- Installation de nouveaux éleveurs
- Création d'emplois au niveau local (transport, commerce, éleveurs, opérateurs de l'Abatt' mobile, transformateurs, ...)
- Maintien de la compétences sur le territoire
- Multi-compétences des salariés de l'Abatt' mobile
- Créer du lien social
- Créer du lien entre les éleveurs et les consommateurs (traçabilité, transparence)
- Animations locales autour de ce sujet
- Promotion par les élus
- Formations / animations pédagogiques
- Distribution locales, restauration collective, bouchers
- Création de label/appellation avec un cahier des charges spécifiques



- Création d'une marque locale

Cela serait rendu possible par :

- Une forte implication locale
- Appui politique
- Association de promotion de la démarche
- Médiatisation
- Une plateforme de mise en relation
- Des magasins de producteurs
- Une nouvelle distribution de la valeur
- Embauche de salariés multi-compétents
- Engagement des éleveurs dans la durée / ou de volume
- Engagement des consommateurs (type AMAP) / consentement à payer
- Contractualisation
- Juste rémunération de tous les métiers



## Atelier 2 :

*Un outil d'abattage mobile au service de son exploitation maximale (zéro temps morts) ressemblerait à :*

Alternatives sélectionnées par les participants :

- Abattage sur station d'accueil (> 1 semaine)
- Plages horaires élargies
- Rotation d'équipe
- Co-activité avec la filière
- Robotisation des opérations
- Gabarit standard des porcs
- Approche modulaire
- Monitoring / supervision
- Renforcement maintenance
- Abattage multi-espèces

Quels changements cela impliquerait :

- Pour l'Abatt' mobile :
  - Fonctionnement semi-fixe
  - Organisation facilitée pour les opérateurs
  - Autorisation ICPE
- Pour son écosystème
  - Transport des animaux
  - Flexibilité pour les éleveurs
  - Réponses aux attentes sociétales
  - Bilan Carbone à calculer
- Pour son modèle économique
  - Argument marketing "abattu à la ferme"
  - + de rentabilité globale
  - + professionnel (opérateurs)

## Pourquoi croire en ce modèle ?

- Evolution limitée par rapport à l'actuel : accompagnement au changement plus facile
- Productivité
- Risques sanitaires limités
- Simplification de l'administratif et des contrôles
- Création d'activité industrielle locale

*Un outil d'abattage mobile au service uniquement de la valorisation du local ressemblerait à :*

## Alternatives sélectionnées par les participants :

- Abattage dans les zones blanches
- Des opérateurs (de l'unité d'abattage) différents en fonction du lieu d'abattage (boucher local, ...)
- Abattoir avec lieux d'accueil ou en élevage
- Une valorisation des compétences locales pour la découpe et la vente
- Impliquer davantage les collectivités locales
- Une traçabilité individuelle et double (manuelle + informatique)
- Une création de marques/labels

## Quels changements cela impliquerait :

- Pour l'Abatt' mobile :
  - Pas de salariés (fixes) de l'Abatt' mobile
  - Utilisation des ressources / compétences locales
  - Un circuit variable au cours de l'année
- Pour son écosystème
  - Un travail de communication pour informer au niveau très local (futurs opérateurs, collectivités, ...)



- Pour son modèle économique
  - Pas de salariés fixes
  - Un financement du fonctionnement de l'Abatt' mobile par les collectivités
  - Un engagement des collectivités pour les débouchés

Pourquoi croire en ce modèle ?

- Demande de la part des consommateurs
- Des éleveurs / experts intéressés, motivés par le projet
- Une diversification des métiers des opérateurs (+ motivant, + gratifiant)
- Un réseau déjà constitué
- Un soutien de la Région
- D'autres projets en cours et un abouti

*Un outil d'abattage mobile qui réduit ses coûts au maximum ressemblerait à :*

Alternatives sélectionnées par les participants :

- Matériel non local
- SMIC - Apprentissage à mi temps
- Polyvalence / Opérateurs
- Participation des éleveurs ?
- Équarissage 1 fois / semaine
- Station de ville (eau)
- Tonnage / Standardisation

Quels changements cela impliquerait :

- Pour l'Abatt' mobile :
  - Automatiser (anesthésie, saignée, épilation en combiné)
  - Administratif en participatif
  - Plateforme en ligne pour la planification

- Pour son écosystème
  - Bilan Carbone - ne répond plus aux besoins du territoire
- Pour son modèle économique
  - Intéressant pour 1 ou 2 éleveurs en porc standard
  - Circuit long

Pourquoi croire en ce modèle ?

- Industrialisation à bas coûts



À l'issue de ces ateliers, une synthèse a été rédigée, mettant en évidence les axes à explorer en priorité par l'Abatt' mobile.

*L'Abatt' mobile réduit le temps transport pour les élevages loin des abattoirs. Sinon elle pourrait...*

- collecter les animaux en respectant le bien-être animal.
- abattre les animaux uniquement à la ferme.

*L'Abatt' mobile organise des tournées en fonction des besoins et des contraintes des éleveurs. Sinon elle pourrait...*

- s'affranchir du planning des éleveurs grâce à un lieu d'hébergement pré-abattage.
- déterminer les cycles d'élevages (synchronisation des besoins entre les élevages proches).

*L'Abatt' mobile se déplace fréquemment. Sinon elle pourrait...*

- s'installer sur de longues périodes.

*L'Abatt' mobile supervise la logistique. Sinon elle pourrait...*

- déléguer la supervision de la logistique à un collectif d'usagers / éleveurs (via une plateforme).

*L'Abatt' mobile évite l'apparition du stress. Sinon elle pourrait...*

- diminuer le stress juste avant la mise à mort.

*L'Abatt' mobile fournit des prestations d'abattage. Sinon elle pourrait...*

- mettre à disposition le dispositif à des opérateurs locaux.
- commercialiser des produits finis.

*L'Abatt' mobile intègre la mise à mort, la préparation et le ressuage. Sinon elle pourrait...*

- intégrer la mise à mort uniquement.

*L'Abatt' mobile réalise la mise à mort selon un procédé traditionnel d'abattage. Sinon elle pourrait...*

- **mettre à mort selon un procédé alternatif d'abattage.**

*L'Abatt' mobile prend en charge tous les gabarits de porcs. Sinon elle pourrait...*

- **prendre en charge des gabarits précis de porcs.**
- **spécialiser des Abatt' mobile par gabarit.**

*L'Abatt' mobile propose un prix dépendant du poids de l'animal et de la prestation réalisée. Sinon elle pourrait...*

- **proposer des prix dépendant des coûts pour l'Abatt' mobile (déplacement,...).**
- **proposer des prix dépendant de la valorisation finale des produits.**
- **proposer des prix annuels d'accès au service.**

*Les opérateurs de l'Abatt' mobile gèrent le transport, la mise en place du dispositif et les opérations d'abattage. Sinon...*

- **le déplacement du dispositif pourrait être réalisé par des tiers (prestataires, autres équipes,...).**
- **certaines opérations d'abattage pourraient être réalisées par des tiers.**

*Les opérateurs de l'Abatt' mobile peuvent réaliser des opérations principalement manuelles. Sinon ils pourraient...*

- **réaliser des opérations principalement automatisées.**

*Les opérateurs de l'Abatt' mobile peuvent être au sein d'un dispositif, immobile jusqu'à la fin du ressuage et de la réception des analyses. Sinon...*

- **le ressuage pourrait être effectué ailleurs.**
- **seule la mise à mort pourrait être faite dans le dispositif.**
- **les analyses pourraient être réalisées sur place.**
- **seulement le module de ressuage serait immobile.**

*L'Abatt' mobile a une vérification vétérinaire sur place. Sinon elle pourrait...*

- ne pas nécessiter de déplacement du vétérinaire (vidéo, IA).
- avoir une vérification vétérinaire ailleurs.

*L'Abatt' mobile a une traçabilité assurée par un suivi administratif. Sinon elle pourrait...*

- avoir une traçabilité assurée par le marquage de toutes les parties.
- ne pas avoir besoin de traçabilité (la bête ne quitte pas le lieu de l'élevage).

*L'Abatt' mobile gère tous ses approvisionnements et ses déchets. Sinon elle pourrait...*

- se reposer sur des infrastructures qualifiées pour l'abattage.
- revaloriser ses déchets.

# C'EST QUOI LA SUITE ?

## Pour le projet l'Abatt' mobile :

L'organisation de ces ateliers a permis à l'Abatt' mobile de faire avancer son projet, grâce à une mise en relation avec les professionnels mais aussi l'émergence de pistes concrètes.

Le cadre réglementaire a pu être affiné suite aux échanges conduits durant l'atelier entre les membres de l'association et les représentants de l'Etat.

La participation des éleveurs à la conception de l'outil a permis de comprendre et de prendre en compte leurs besoins et attentes.

De façon plus concrète, les ateliers ont élargi le champ des possibles et proposé une certaine ouverture d'esprit. Ainsi, plusieurs champs d'actions ont été étudiés puis retenus à l'issue des ateliers par l'Abatt' mobile :

- Monitoring et supervision des opérations : choix d'installer des caméras de surveillance, et détection de signe de stress/conscience.
- Réflexion en cours pour élaborer une marque "abattu à la ferme" avec d'autres porteurs de projet.
- Proposition de mise à disposition de l'outil d'abattage aux bouchers ou centres de formation (et pas uniquement aux éleveurs).
- Prix de la prestation définie selon le procédé d'abattage et le stade physiologique des animaux, la fréquence d'abattage par élevage (abonnement à l'outil).
- Mutualisation des stations d'accueil avec d'autres porteurs de projet, et notamment Ovin' mouv.

## Pour les projets d'abattage mobile en général :

Grâce à ces travaux, un portefeuille de ressources est disponible pour les futurs projets d'abattage à la ferme (voir l'annexe de la restitution des ateliers). Cette annexe présente l'univers des possibles pour constituer une identité d'abattage mobile.

Pour plus d'informations et utilisation de ce portefeuille de ressources, contactez-nous à [clemence@assolitouesterel.org](mailto:clemence@assolitouesterel.org).





# REMERCIEMENTS

Un grand merci...

- Aux professionnels présents pour le partage de leurs connaissances et toutes leurs bonnes idées permettant au projet de l'Abatt' mobile d'avancer vers la voie de concrétisation.
- À l'équipe de STIM et notamment Romain Guillaume, Auriane Clostre et Blanche Berneron pour la préparation et l'animation des ateliers.
- Aux équipes de l'Association du LIT OUESTEREL et de l'Association l'Abatt' mobile, pour la préparation des ateliers, l'organisation des deux journées et la rédaction de ce document.
- À Laura Lucas, étudiante vétérinaire à Oniris pour ses travaux de thèse sur l'abattoir mobile, sa participation aux ateliers et son aide apportée dans l'organisation et la restitution de cet évènement.
- Au Dôme pour avoir accueilli dans ses locaux les deux événements.



par LIT OUESTEREL



Rejoignez-nous !

LABORATOIRE D'INNOVATION TERRITORIAL  
OUEST TERRITOIRES D'ÉLEVAGE

101 Route de Gachet, CS 40706 - 44307 Nantes Cedex 3  
assolitouesterel.org  
@LitOuesterel

