

RE-CONNECT-ER

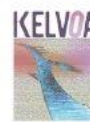
L'ère des archipels

Alexis DURAND (Jeanson)



PRIMA TERRA

Créateurs d'écoles territoriales

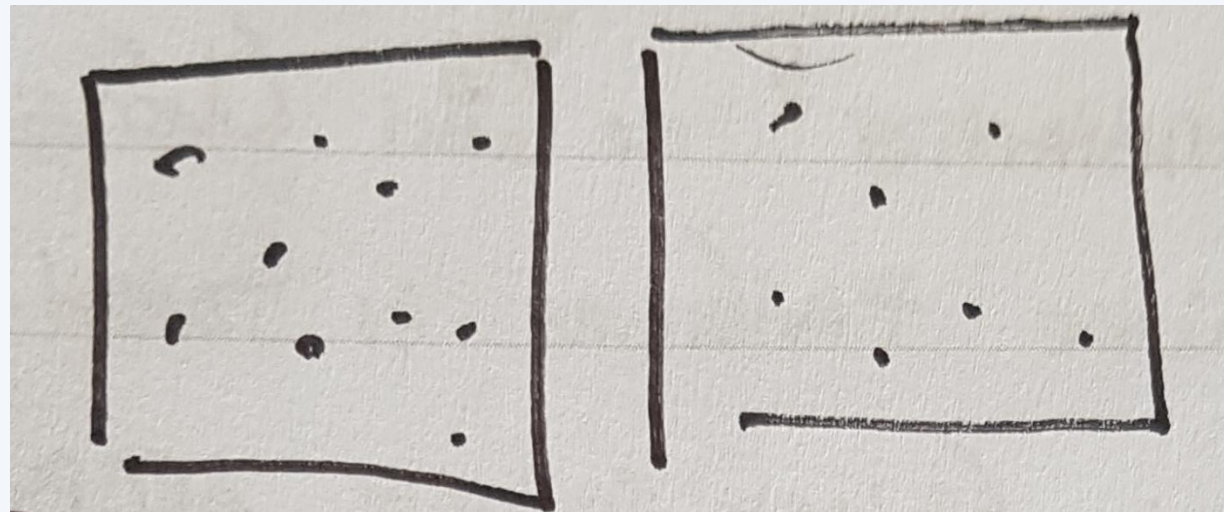


INVESTIR
DANS VOS
COMPÉTENCES



Post-1945

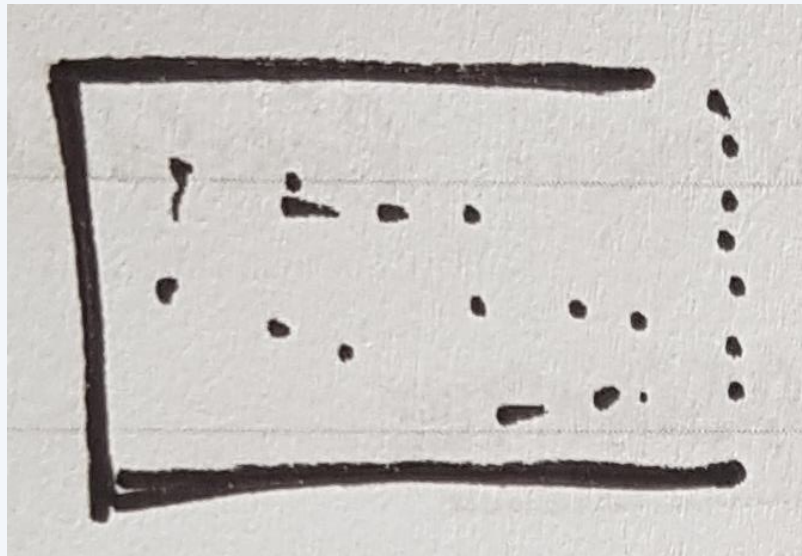
L'ère de la confrontation





1990

L'ère du passage obligé

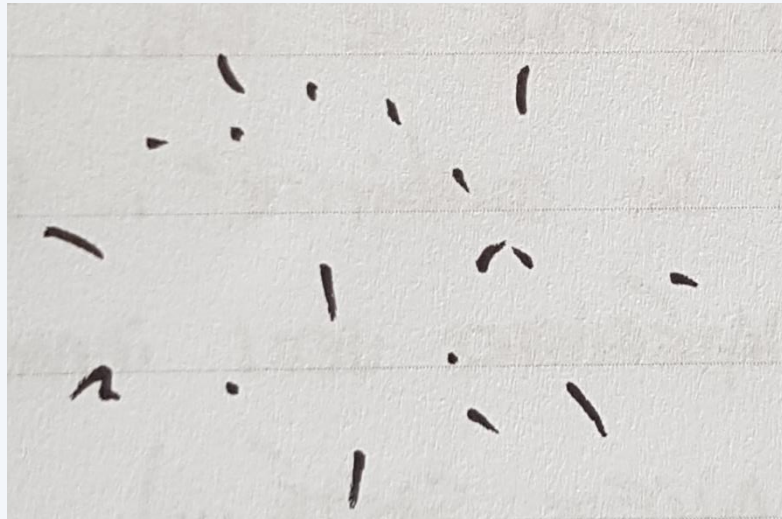




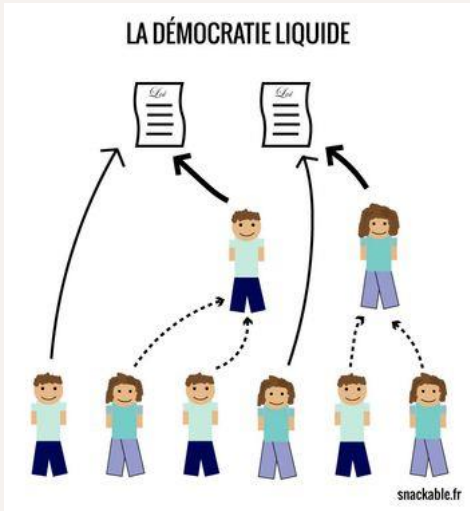
Source : Le Pop Art
américain –
lewebpedagogique.com,
2021

2010

L'ère de la connivence



L'Etat de connivence



Jérôme Fourquet

L'archipel français

NAISSANCE D'UNE NATION MULTIPLE ET DIVISÉE

OÙ ALLONS-NOUS ?

SEUIL

Changement de paradigme de ce qui fait Nation

D'une nation ouverte et reliant ses territoires à ...
une « nation archipel », liquide, dispersée, digitalisée.

Un Etat plateforme

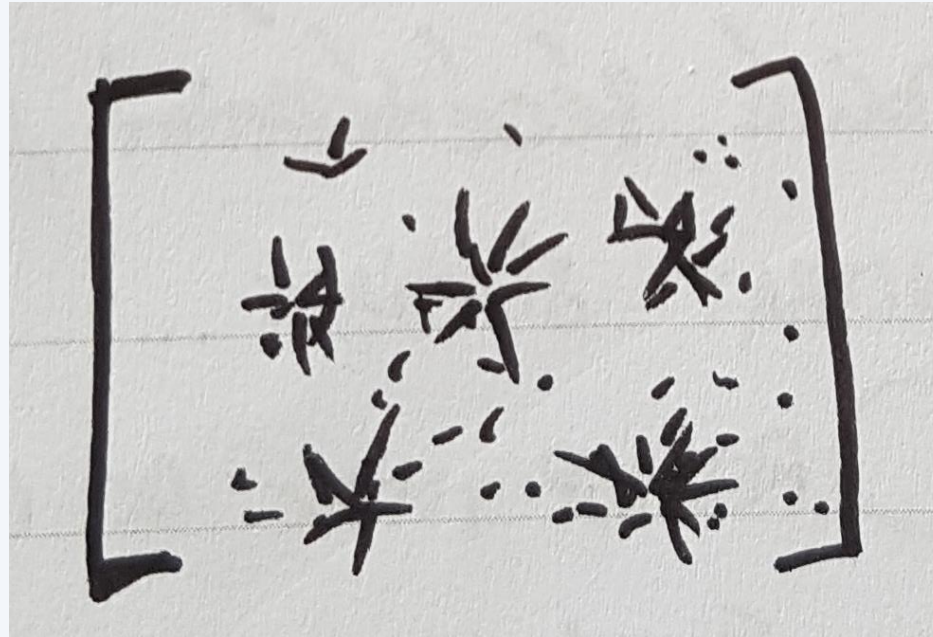
Des services publics digitalisés, un citoyen qui devient
usager, des territoires dont l'attractivité devient « le Graal »...
par la concurrence.

L'innovation entrepreneuriale comme finalité

La « destruction créatrice » comme dynamique permanente

2013-19

L'heure de la Start-up Nation



Un renouveau du sentiment de « peuple »

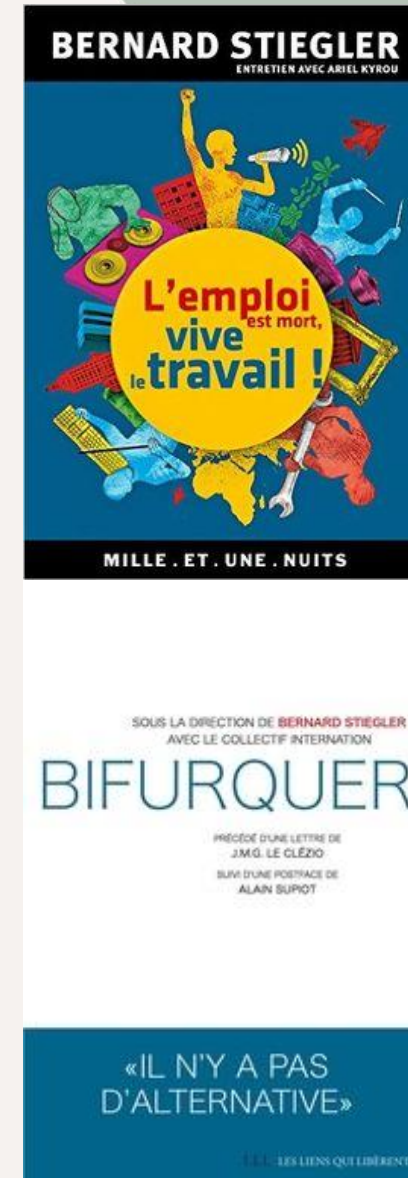
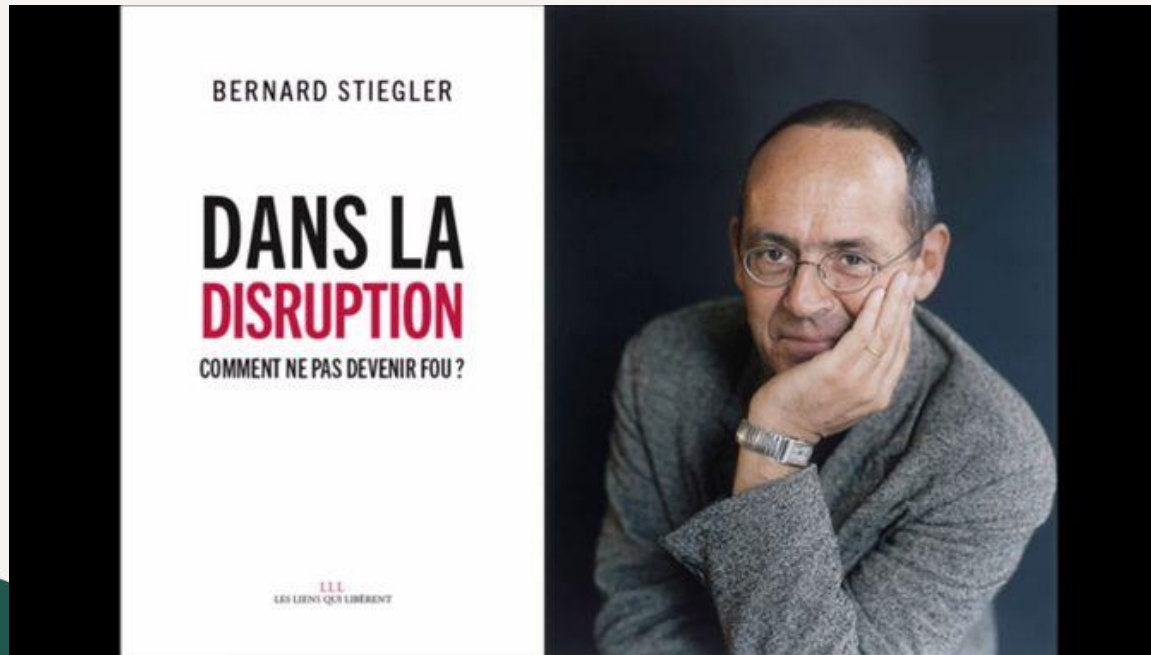


Source : Le Point, 2018

Un Etat dépressif...



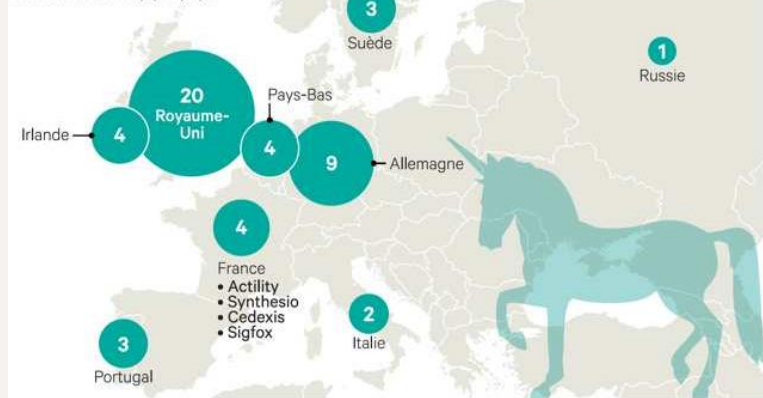
Une remise en cause





50 start-up valorisées entre 100 millions et 1 milliard de dollars

Nombre de start-up par pays



• LES ÉCHOS • / SOURCES : TECH TOUR, PITCH BOOK, CRUNCHBASE

Changement de paradigme de ce qui fait Nation

La Nation se ressent dans ses tripes, ses labeurs, ses exploits communs...

Un Etat qui canalise le Marché

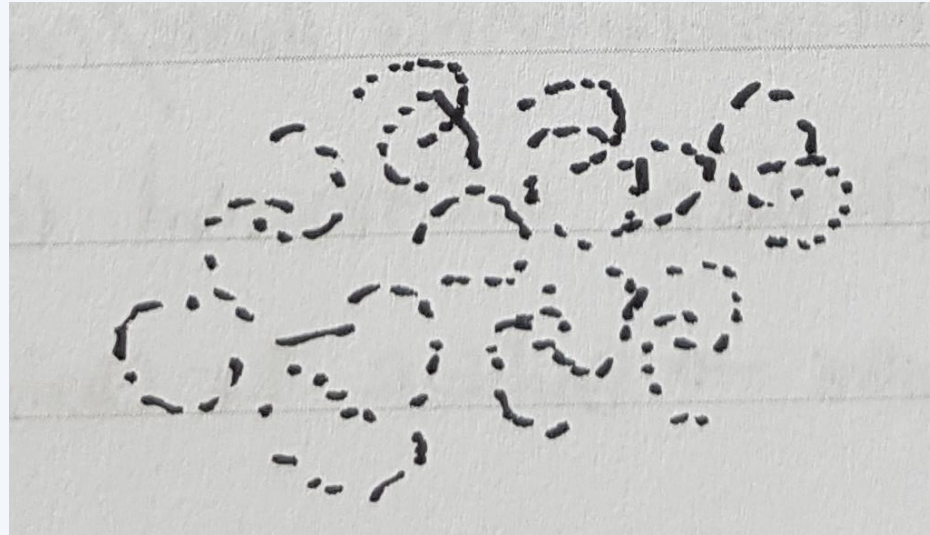
Des bannières collectives pour organiser la « coopétition » face au monde...

L'Impact devient une nouvelle finalité communicative

La Licorne, la société à mission... au service de l'innovation

2020

L'heure des Archipels se préfigure



Brut.

**Climat : le GIEC
sonne l'alerte
avec son rapport**

Nature :



**ASSISES DU TIERS SECTEUR
DE LA RECHERCHE**

DU 30 NOV. AU 1^{ER} DÉC. 2020 À RENNES

 **Jean-Marc Jancovici**
Anticiper l'effondrement énergétique ?

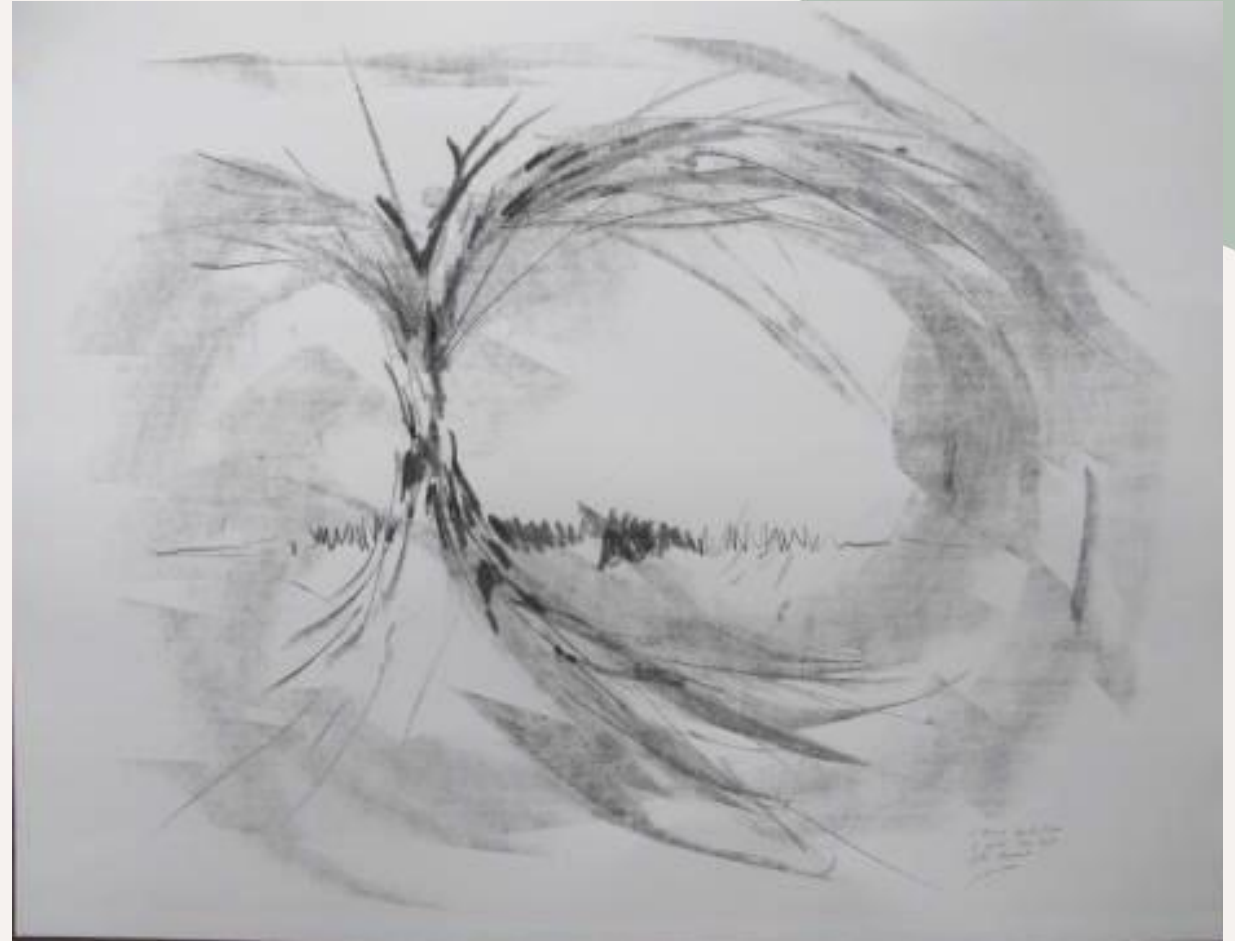
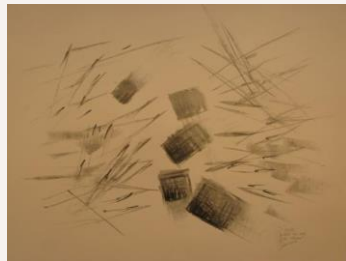


#Collapsologie #Effondrement #Décroissance

Effondrement : seul scénario réaliste ? Par Arthur Keller - S02 E04 - [NEXT]

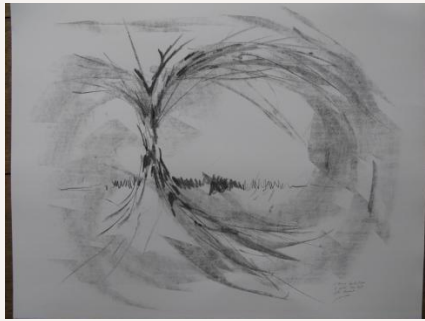


L'Homme symbiotique



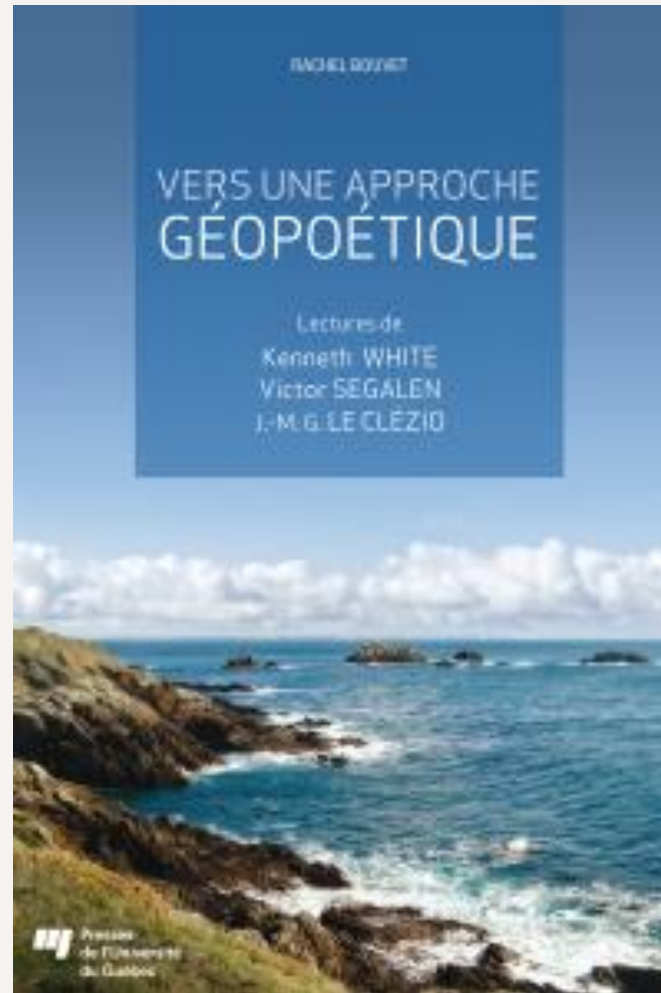
Source : Site web de Gilles Clément, 2021

L'Homme symbiotique



Source : Site web de Gilles Clément, 2021

De l'Homme à l'Espace géopoétique

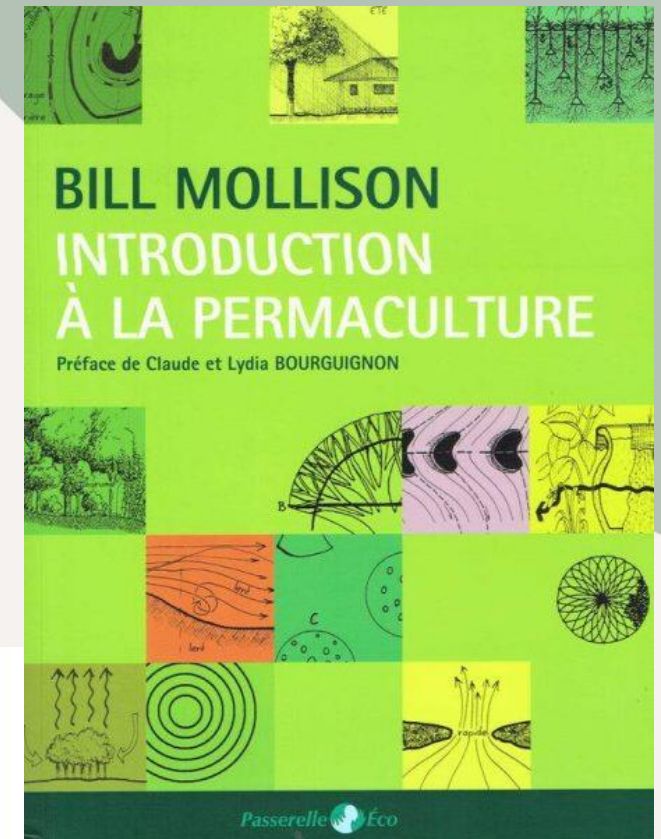
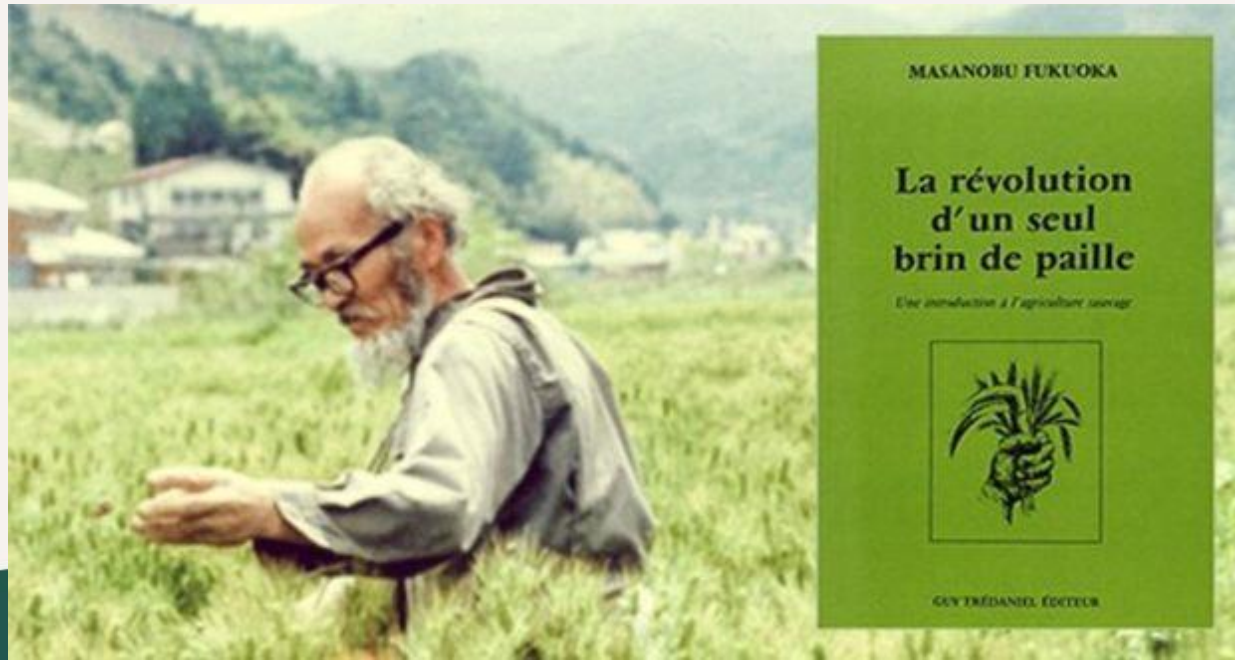


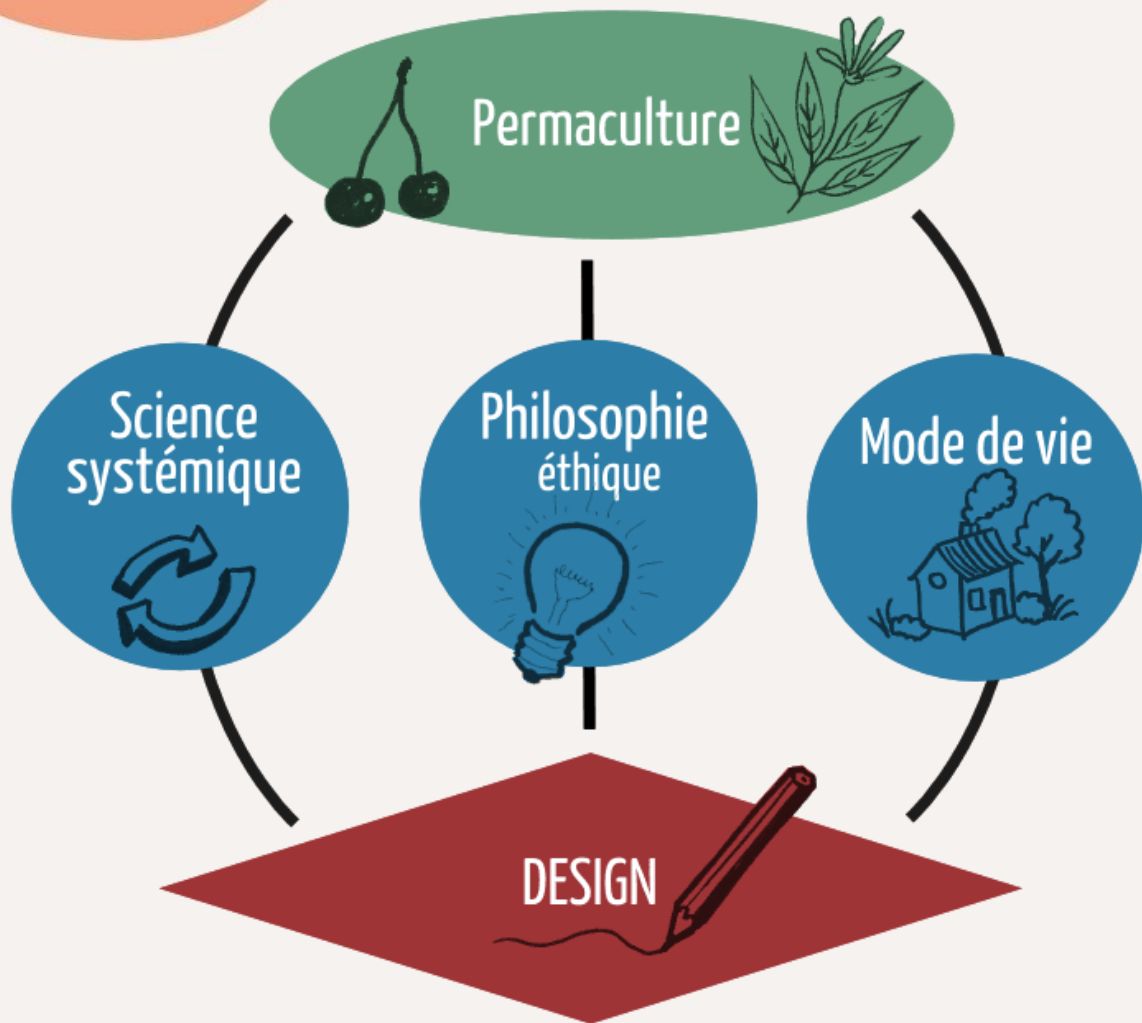
Au jardin éco poétique...



Source : Camille They et l'éco poétisme, 2021

Au design systémique...





Prendre soin des hommes

Prendre soin de la terre

Garantir le partage équitable des ressources



« Faire rimer le mieux avec le moins »



Comment initier cette « écologie des liens » ?



Comment faire ?

Rupture(s) avec le système

**décroissance volontaire,
survivalisme versus
effondrement subi**

Fin du tourisme, nourriture véganifiée,
parti politique radicalisé,
communautés potentiellement
autarciques... la décroissance
s'installe dans le paysage des idées.

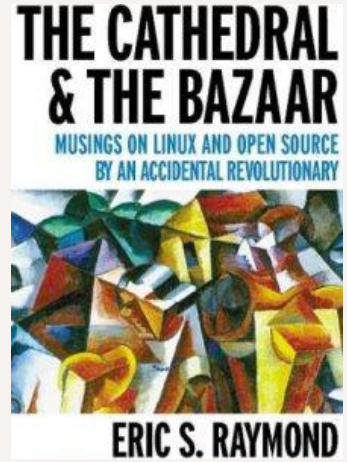
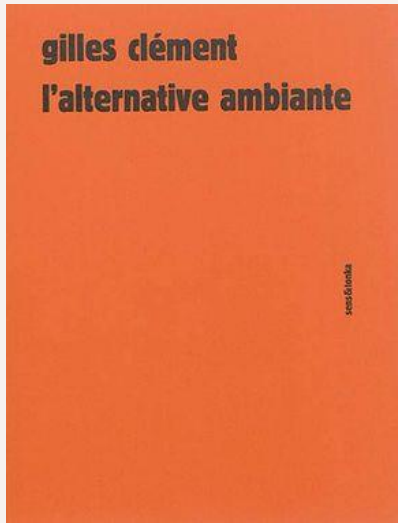
Mise à jour du système

**capitalisme cognitif, green
business récupérant la Bio,
écologie politique arcboutée...**

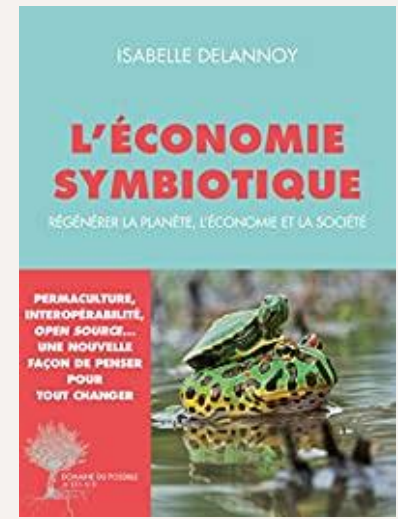
Les scénarii de la croissance verte
mondialisée, où le capitalisme
décarbonée prend toute sa place, la
décorrélation entre progrès techno-
scientifique et impact
environnemental...

Une troisième voie ?

Frugalité,
Economie de la Connaissance
autogérée en biens communs,
reliée par les micro-systèmes
de la Symbiose,
vers une Perma économie
de la régénération, au service
de la Création ...



Comment initier cette « écologie des liens » ?

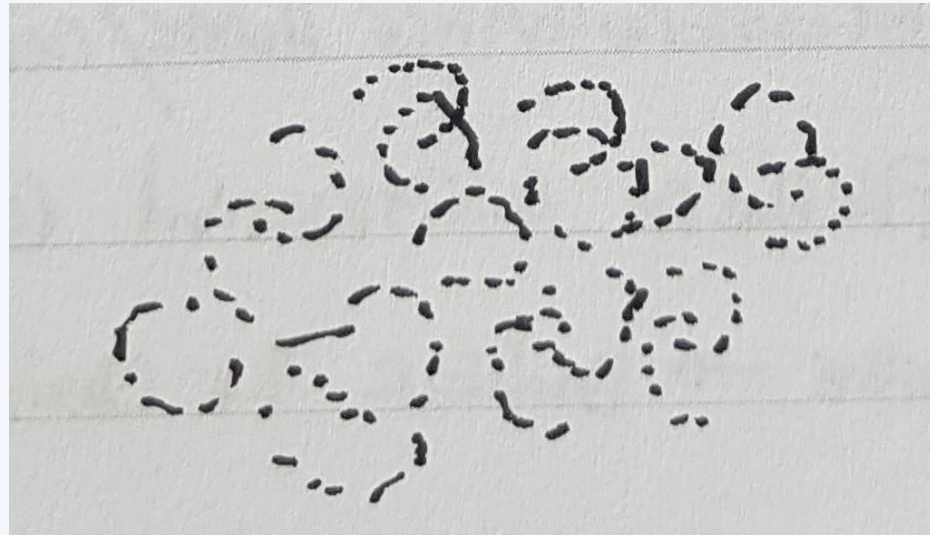


« Obtenir beaucoup avec peu. La frugalité ne correspond pas à une pénitence, mais à la prise en compte de la rareté, sans exclure l'utilité de l'inutile ».

Thierry Paquot, revue Ecologik, 2016

L'archipel

Ensemble d'îles sur une surface maritime plus ou moins étendue





#Approche systémique
#Complexité

Se servir des écosystèmes

- Biomimétisme
- Permaculture
- Agriculture régénérative
- Ingénierie écologique
- Matériaux biosourcés
- Rotation des pâturages
- Agroforesterie

Réduire les activités extractives

- Énergies renouvelables en réseaux intelligents
- Économie circulaire
- Écologie industrielle
- Économie des usages
- Eco-design

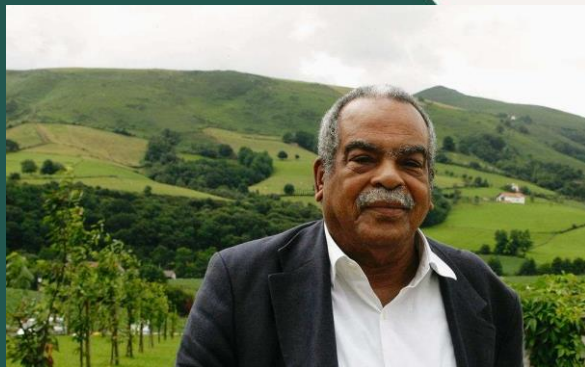


#Agroécologie
#Sobriété heureuse
#Oasis de vie

Comment pouvons-nous mettre en symbiose ces solutions ?

Partager l'intelligence collective

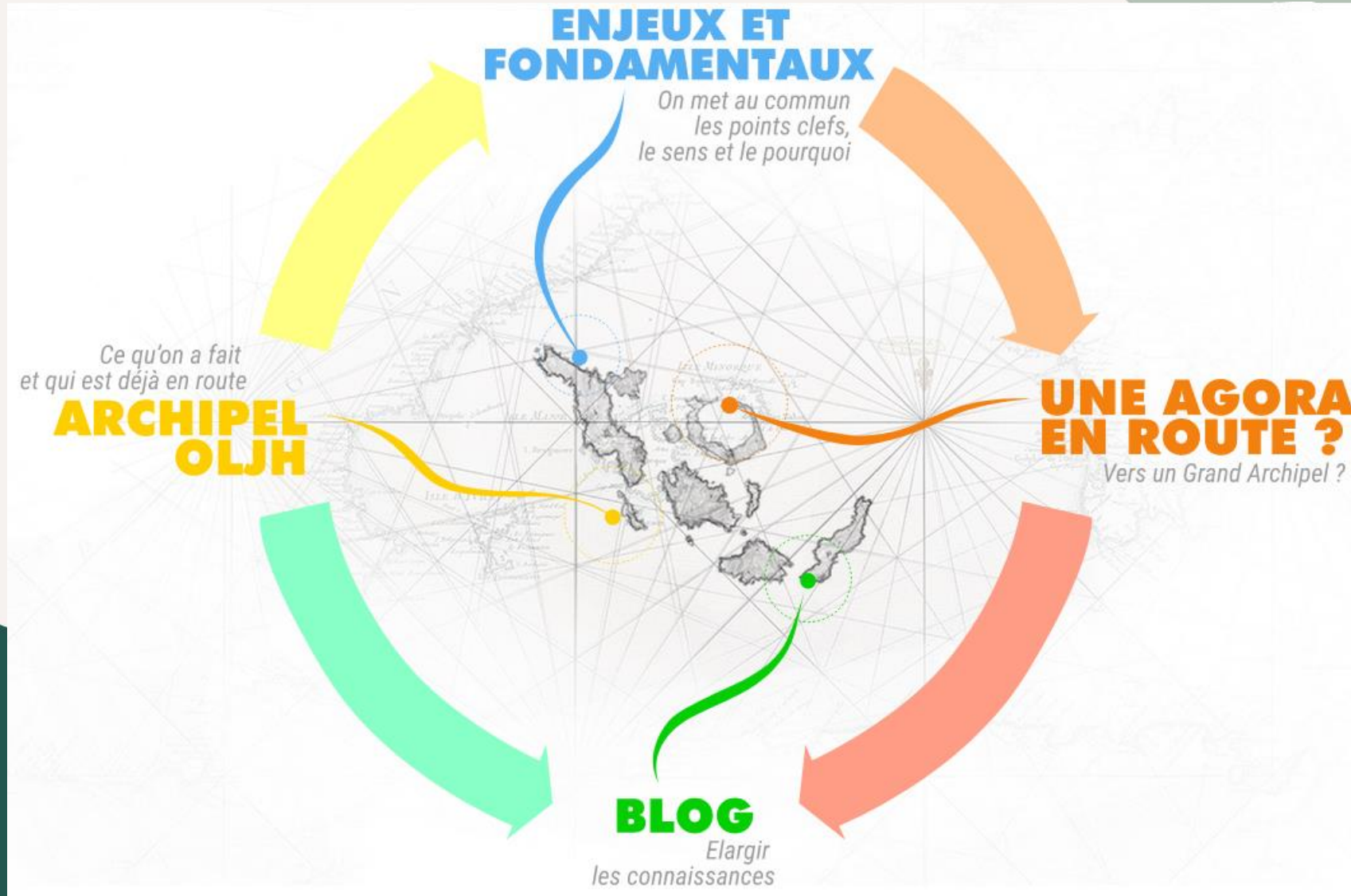
- Gouvernance coopérative
- Économie collaborative
- Entreprise sociale
- Open source
- Pair à pair
- Open data
- Communs



#Pensée Archipel
#Créolisation du monde

Source : Perma économie, 2021

*Le point de départ,
une envie d'ensemble*

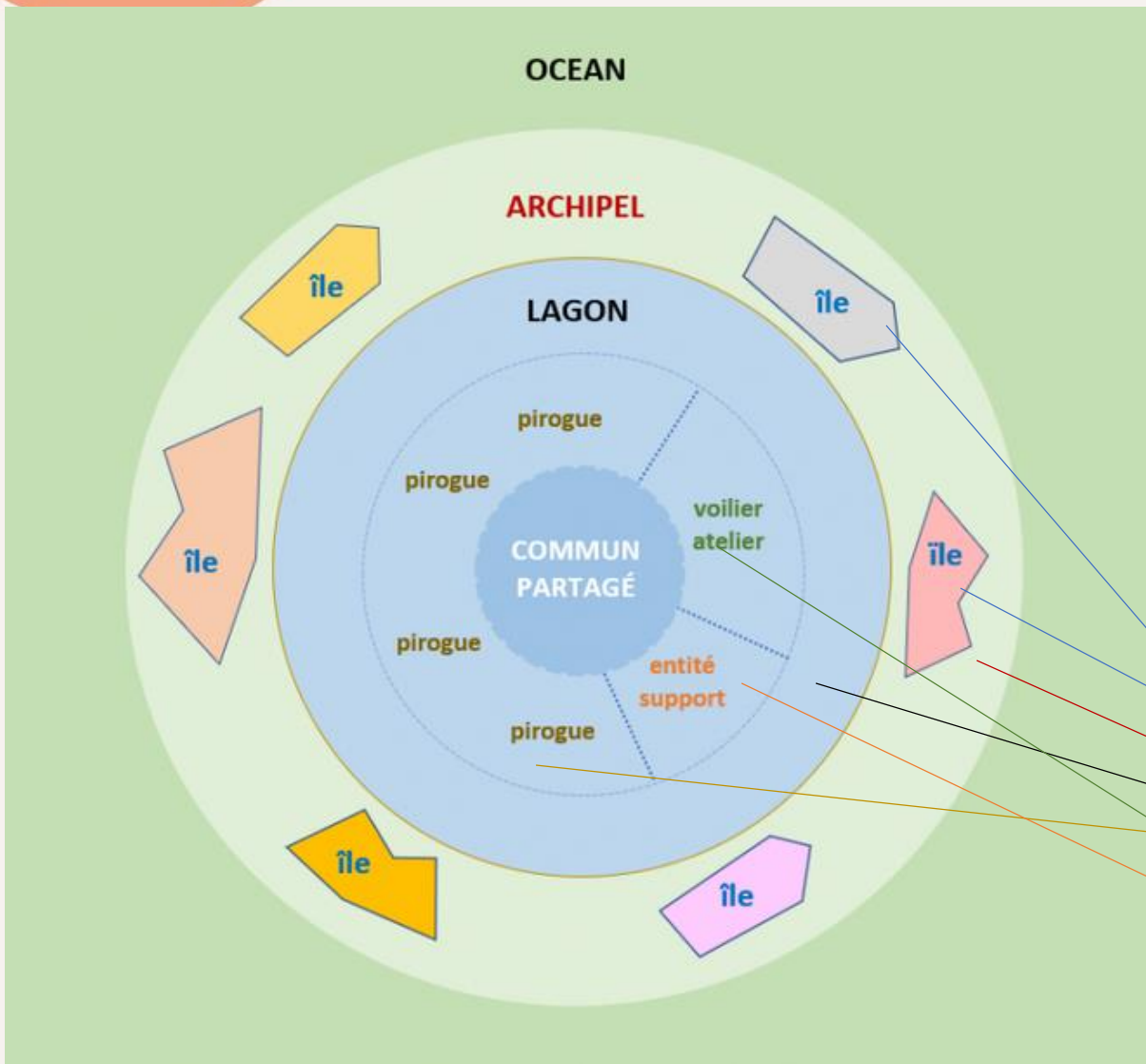


*La mise en place,
un objectif collectif*

*La création, un
désir commun*

*Relier et raconter, un
medium biographique*

Sources :
Osonslesjoursheureux.net et
Transition-en-perigord.fr,
15.06.2022



3 préalables

S'interroger sur les relations de pouvoir
Prendre du temps pour relier les îles
Se confronter au pouvoir pour le dépasser

Un principe-ferment

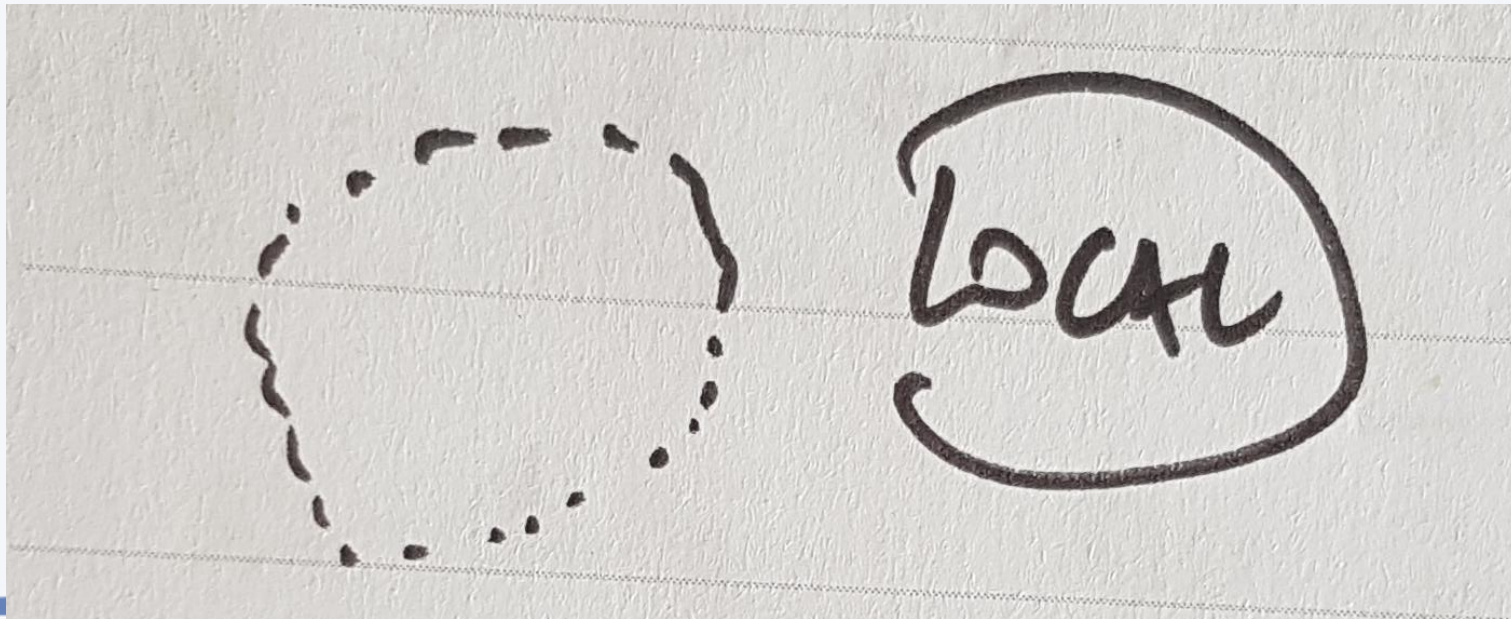
Fonder une communauté de partage
Respect de chacun, entraide, qualité d'écoute et recherche du consentement


12 principes-racines

Reliance d'organisations différences et coopération par un commun
Politique et stratégie via une instance communautaire
Action et réalisation par groupes-projets
Animation et coordination par une entité pragmatique
Moyens et gestion à une entité de moyens

Source : Thierry Salomon et le collectif d'Osonslesjoursheureux.net, 13.10.2020

L'Archipel échelle 1 faire Local





« Il semble important
de fonder des oasis
de connaissances
dans un océan
d'incertitudes à venir... »

Edgar Morin

Comprendre les limites planétaires





Le Mouvement Colibris

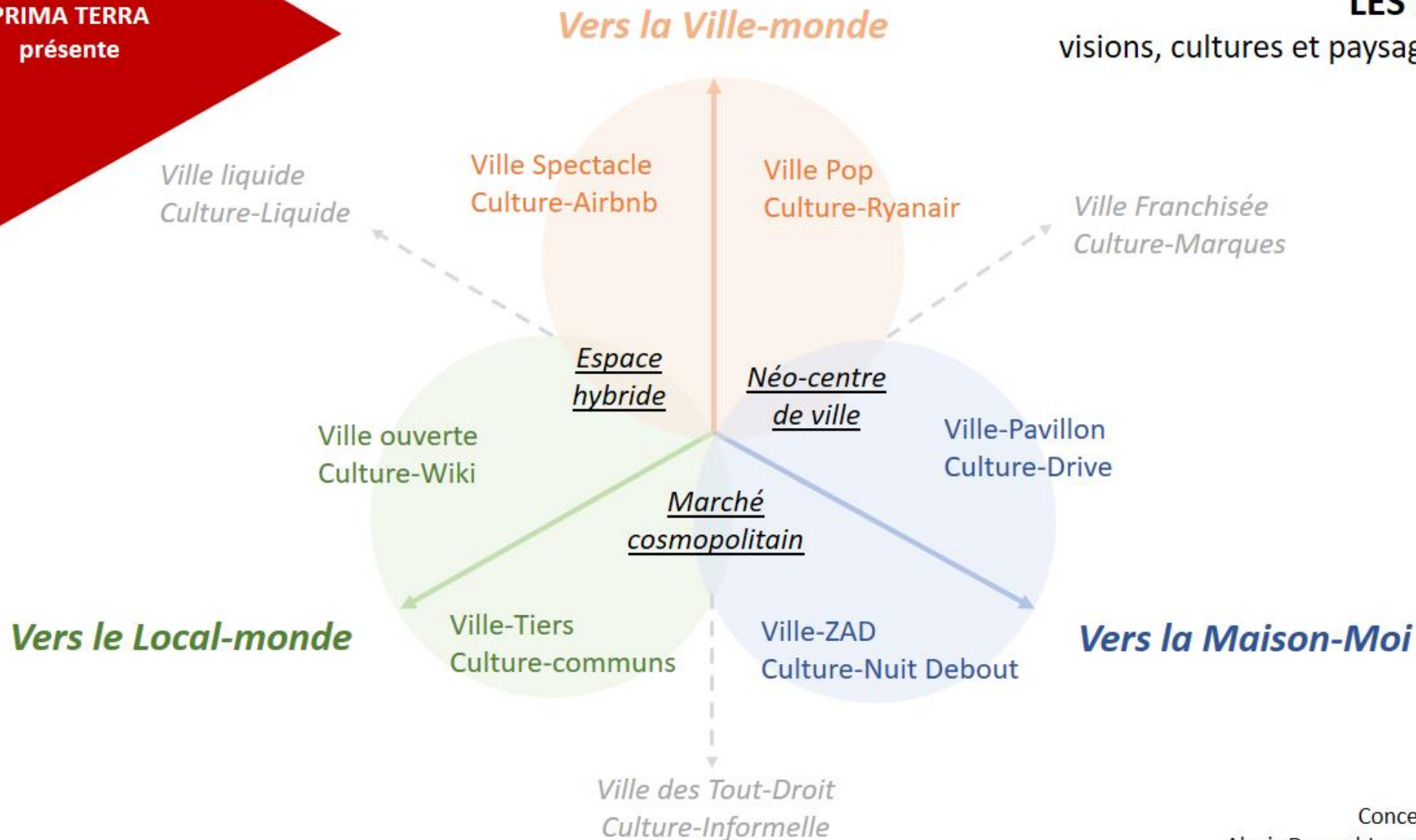
Un mouvement réunissant un penseur écrivain, une revue, une coopérative, une université, des lieux et collectifs ...

Changer d'imaginaire...

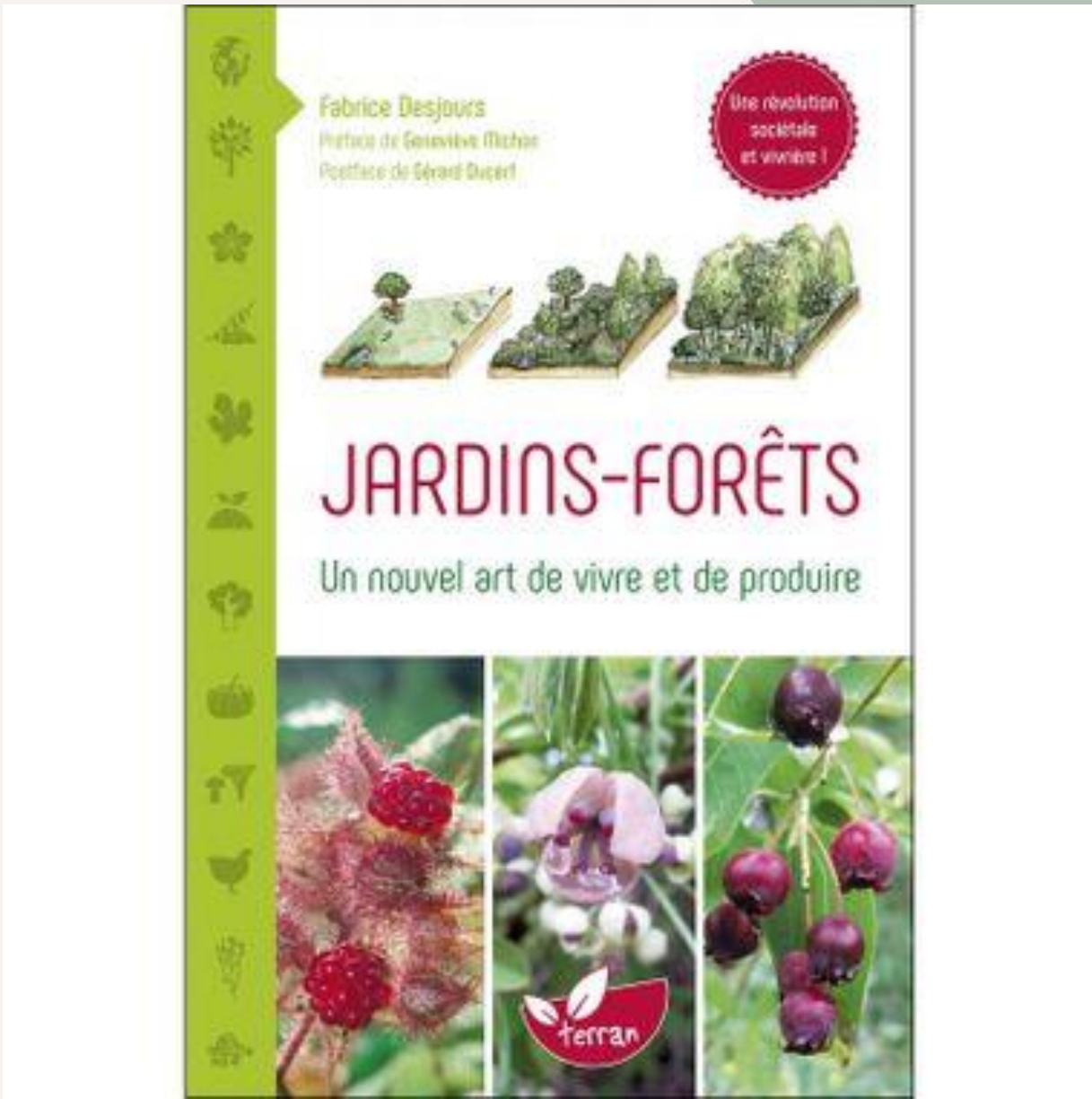
LES 3 MONDES

visions, cultures et paysages des futurs

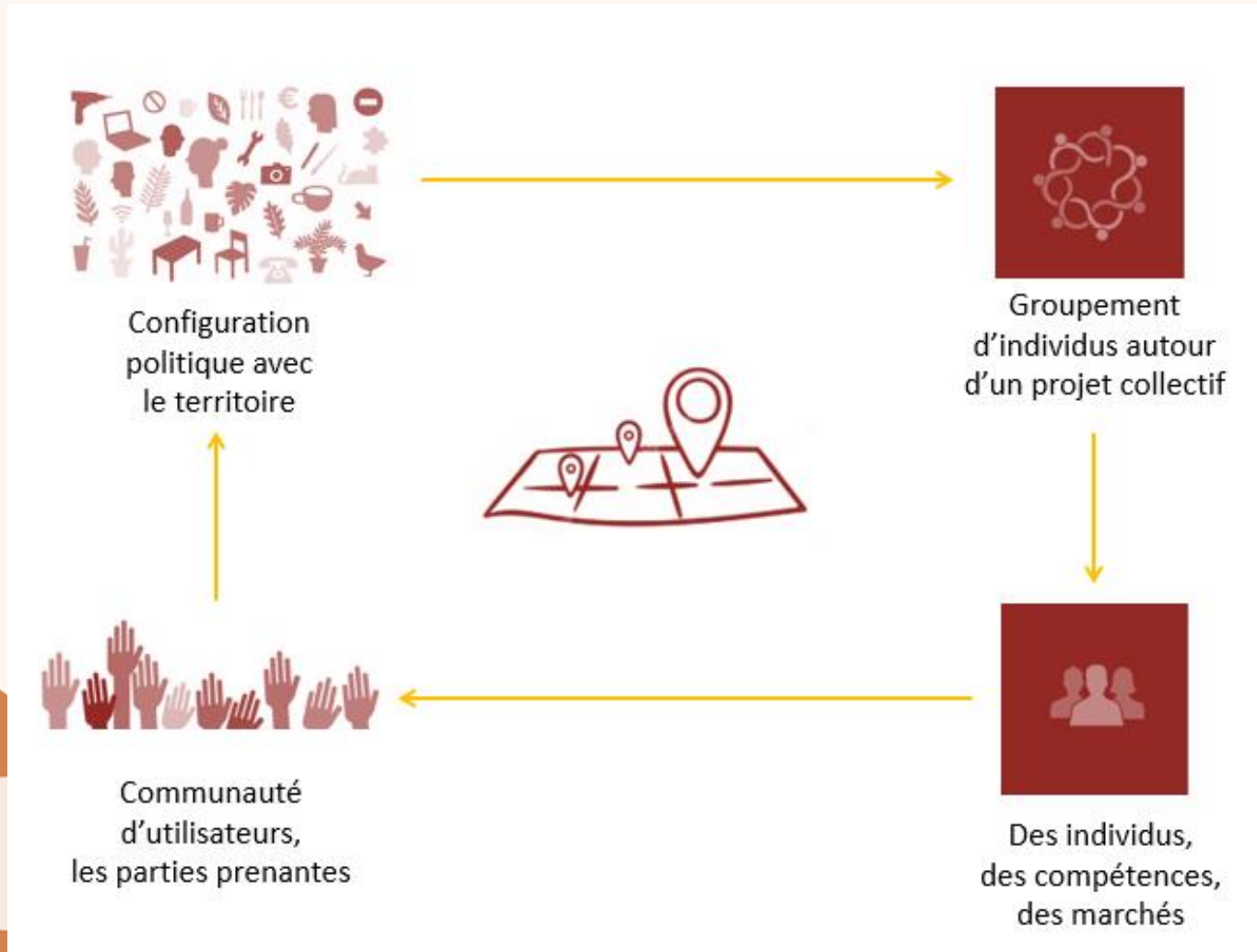
PRIMA TERRA
présente

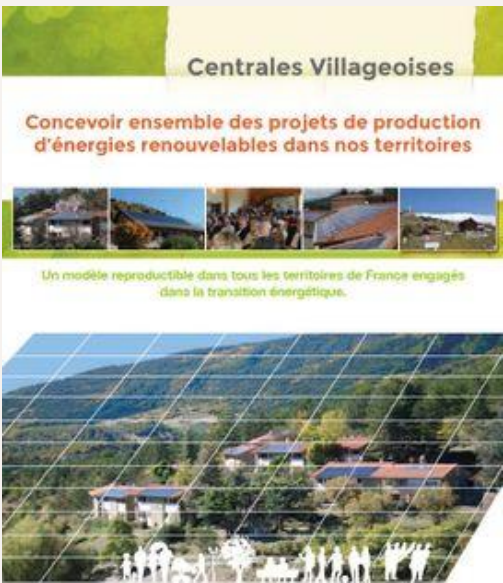


Conception PRIMA TERRA
Alexis Durand Jeanson 15 octobre 2018

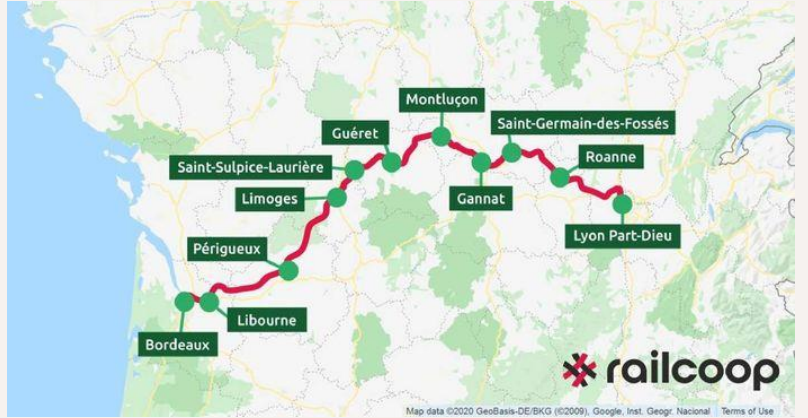


L'esprit des Archipels





#mobilitéalternative

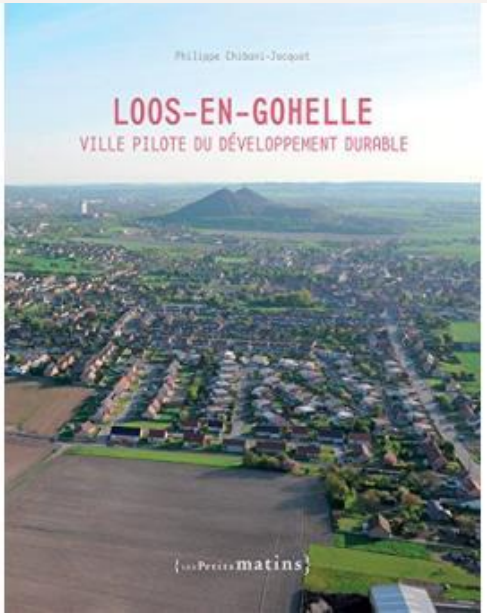




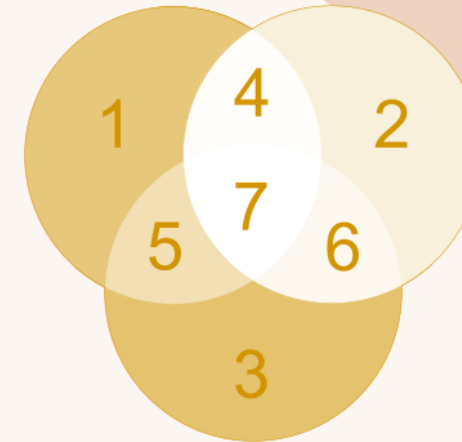
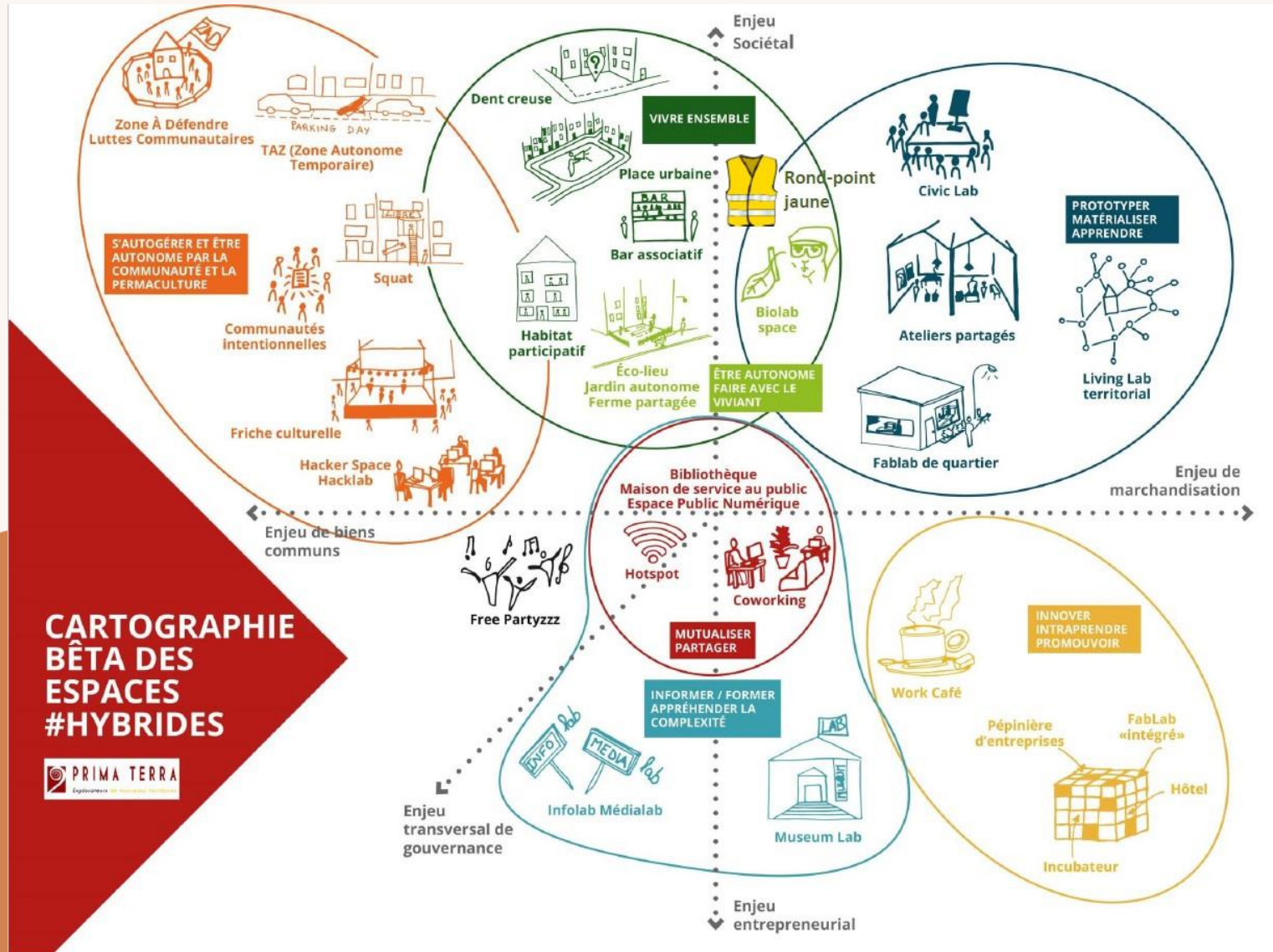
LE MOUVEMENT !



#transitionpédagogique



Les tiers-lieux forment un tout

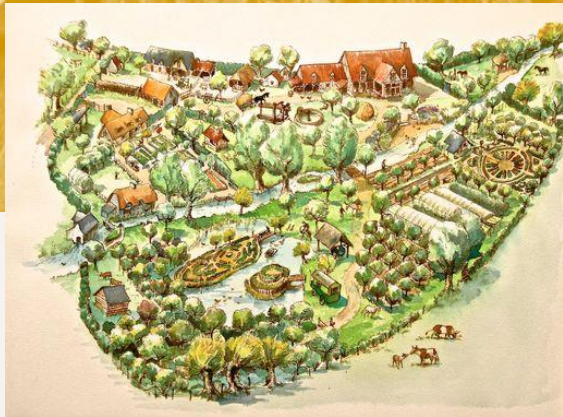


- 1. Premier lieu (domicile)
- 2. Deuxième lieu (emploi)
- 3. Tiers-lieu
- 4. Coliving
- 5. Lieu d'échange
- 6. Coworking
- 7. Quart-lieu

Source : Tiers-Lieux Belgique, 2020

**CARTOGRAPHIE
BÊTA DES
ESPACES
#HYBRIDES**

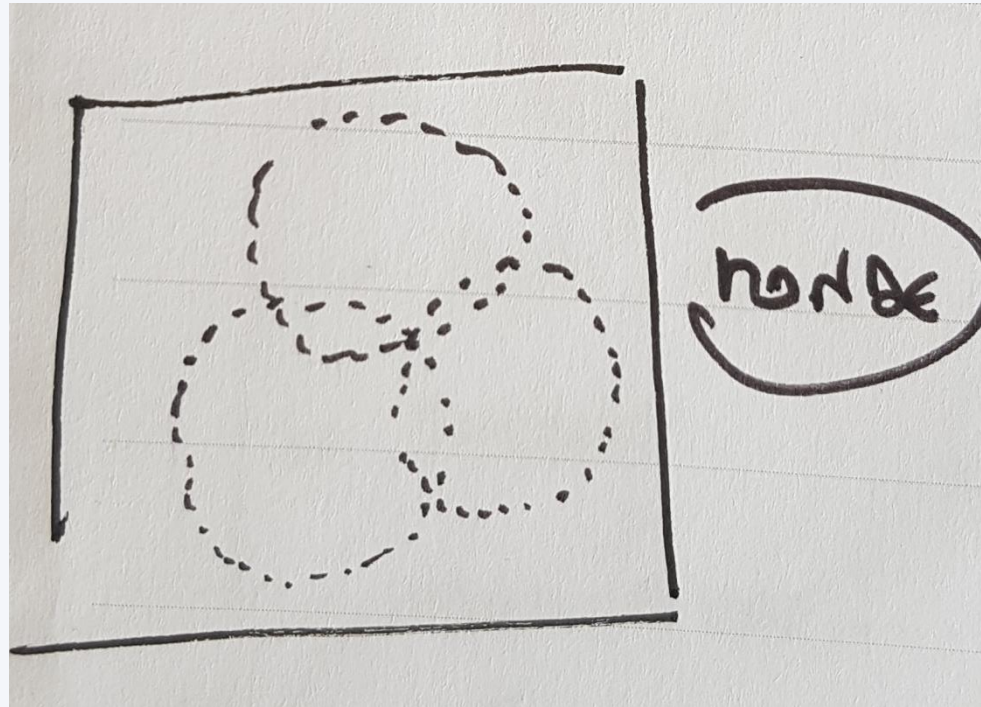
PRIMA TERRA
Expérimentation des territoires hybrides

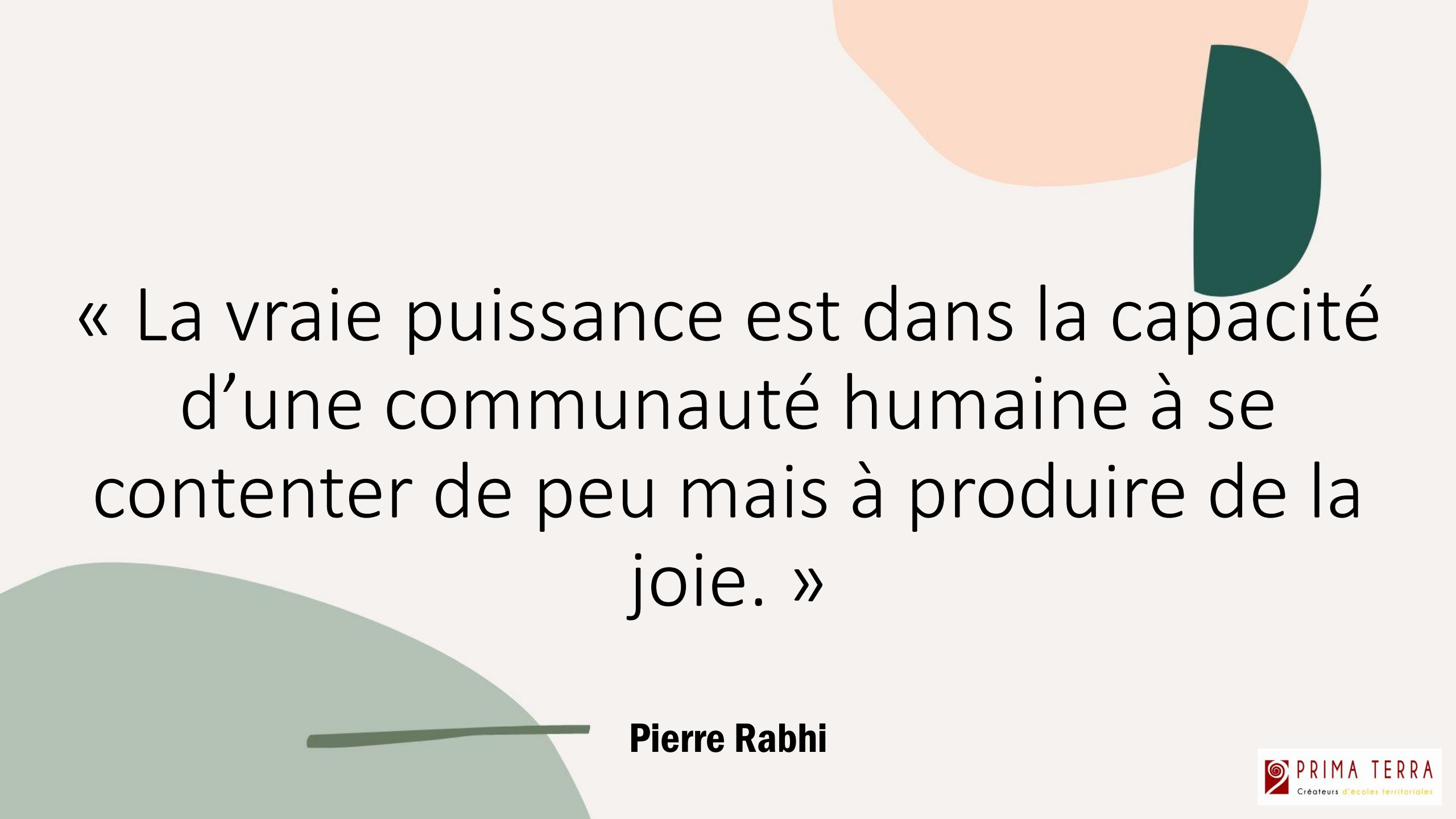


La Ferme du Bec Hellouin en Normandie

Plus de 80 % des fermes alternatives en France se revendiquent du mouvement Bec Hellouin !

L'Archipel échelle 100 faire Monde

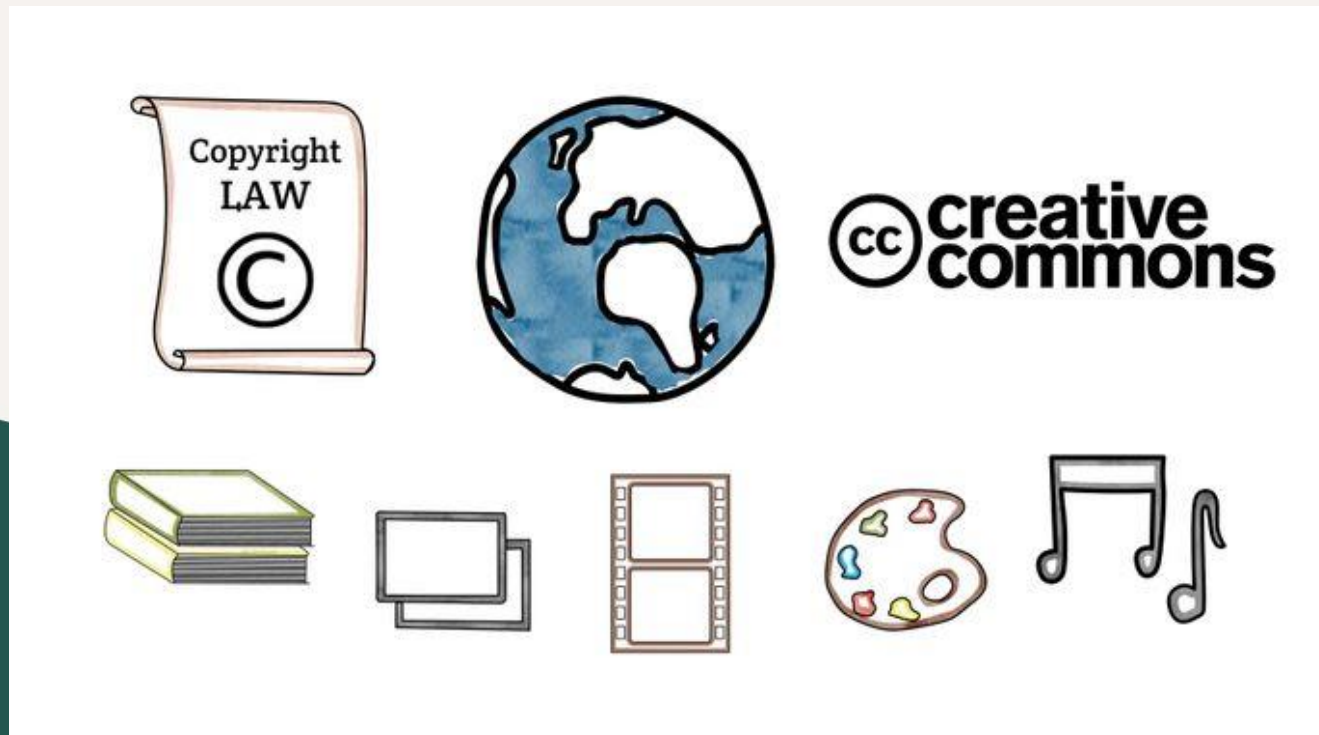




« La vraie puissance est dans la capacité
d'une communauté humaine à se
contenter de peu mais à produire de la
joie. »

Pierre Rabhi

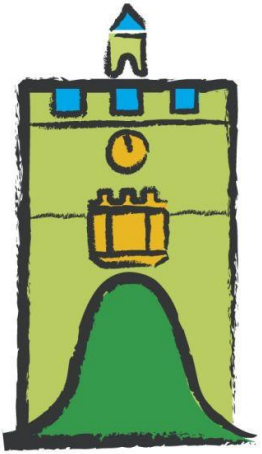
La Connaissance est ouverte



Le coopérativisme ouvert se diffuse



Source : Hôtel du Nord SCIC,
2021



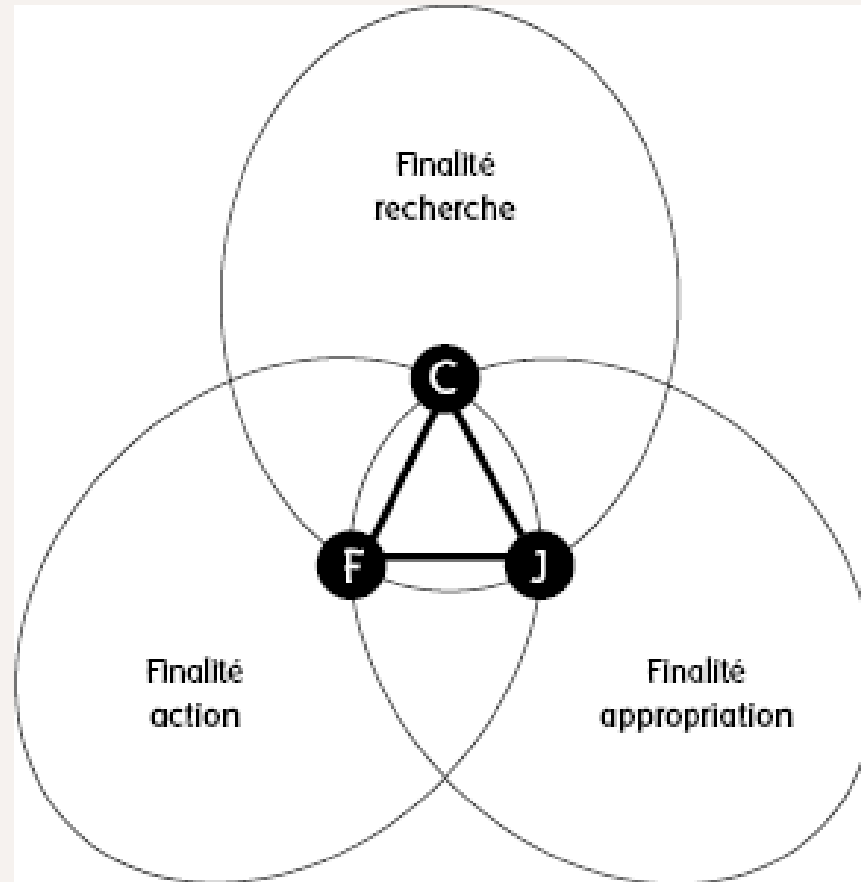
TRANSITION TOWN
TOTNES

Civicwise is
a community,
an ecosystem,
to improve dialogue
between councils and
citizens.

civicwise



Sources : LISRA, 2021 et
<https://id.erudit.org/iderudit/012756ar>,
15.06.2022



Lieux & Enjeux
Tiers-lieux :
entre ville
alternative et
business ?
14h - 18h Salle 718

10
-
04
-
19

Organisé par
Sabrina Bresson (CRH-LAVUE)
Hélène Hatzfeld (CRH-LAVUE)
Aurélië Landon (CRH-LAVUE)

Invités
Hugues Bazin (LISRA)
Julien Bellanger (PING)
Dickel Bokoum (Yes We Camp)
Clémence Dumanoir (Auzore)
Stéïène Lust (eb)
Marianne Monfort (Agence Phare)
Plateau urbain (à confirmer)

Centre de recherche sur l'habitat
UMR LAVUE / ENSAPVS
3-15 Quai Panhard et Levasseur 75013 Paris
www.crh.archi.fr/
<https://crhlavue.hypotheses.org/>

PARIS
CRH



Vitalik Buterin, le fondateur de la blockchain Ethereum, un des plus importants acteurs du secteur de la crypto-monnaie, vient de cosigner un nouveau document de recherche :



Chaque individu possède des références et des expériences uniques qui sont une représentation de qui il est et de ce qu'il a accompli.

Il n'existe aucun mécanisme pour documenter et valider nos principaux titres de compétences.

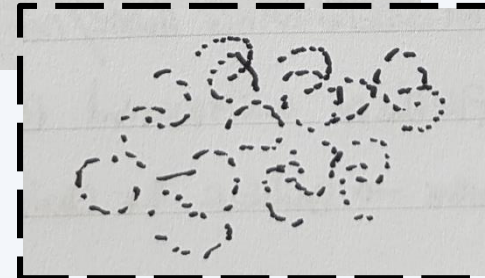
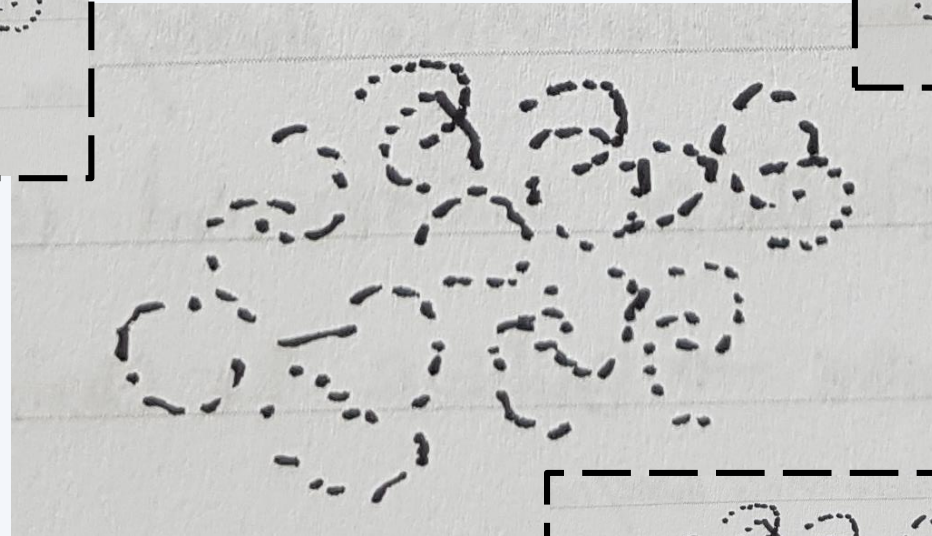
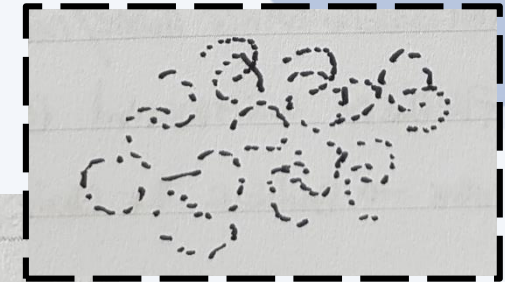
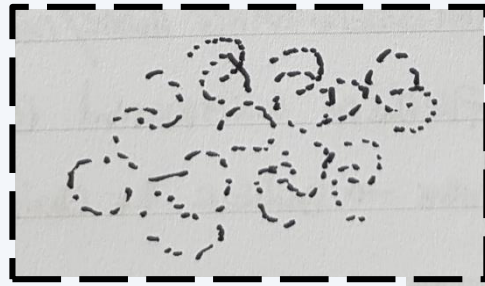
Nous pouvons les énumérer sur un CV, mais il n'y a aucun moyen de savoir si elles sont vraies sans un effort considérable...

Des "jetons liés à l'âme" (SBT, "soulbound tokens")

des jetons non fongibles (NFT) qui servent à certifier les réalisations passées d'un individu.

2022

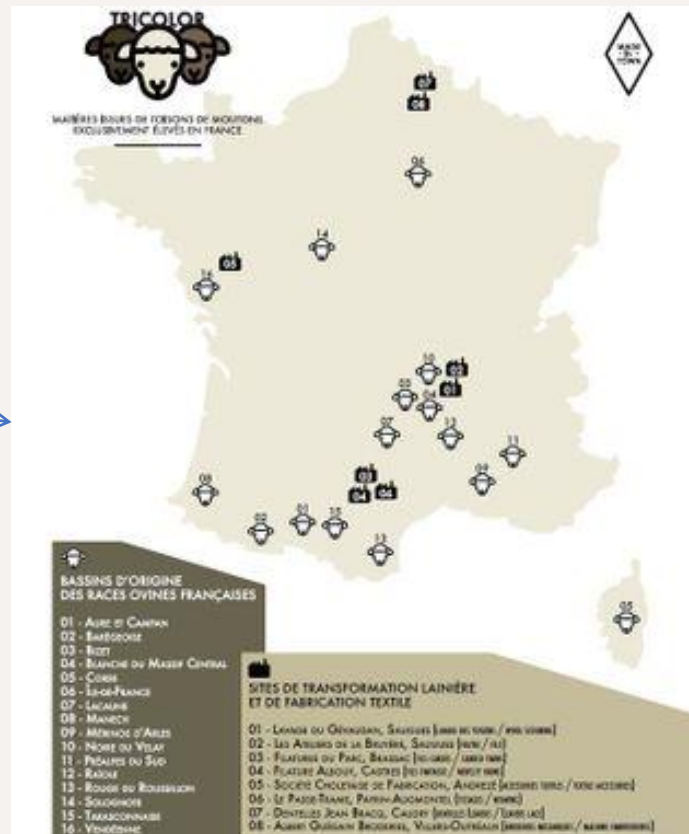
Les Archipels se bâtissent



Les filières s'organisent

MADE
• IN •
TOWN

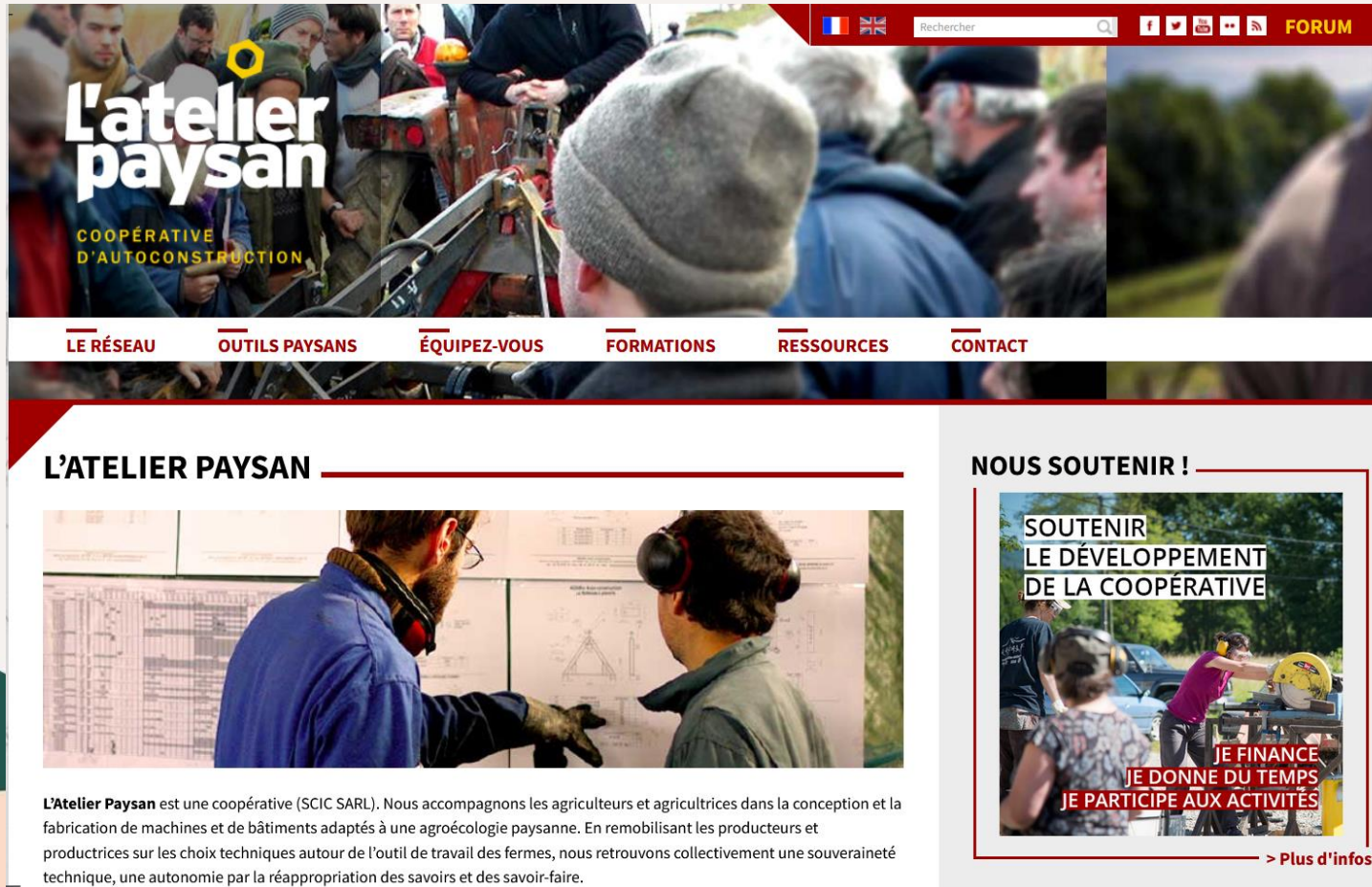
TRICOLOR



SCOP
Ardelaine

De la laine, oui, mais des Baronnie provençales !

L'école se transforme



The screenshot shows the website for 'L'Atelier paysan', a cooperative for self-construction. The header features the organization's name and logo, a search bar, and social media icons. A navigation menu includes links for 'LE RÉSEAU', 'OUTILS PAYSANS', 'ÉQUIPEZ-VOUS', 'FORMATIONS', 'RESSOURCES', and 'CONTACT'. The main content area is divided into two sections: 'L'ATELIER PAYSAN' and 'NOUS SOUTENIR !'. The first section includes a photo of two men looking at technical drawings and a paragraph describing the cooperative's mission. The second section includes a photo of people working on a machine and a list of ways to support the cooperative, such as financing, donating time, and participating in activities.

L'Atelier paysan
COOPÉRATIVE
D'AUTOCONSTRUCTION

Rechercher

FORUM

LE RÉSEAU OUTILS PAYSANS ÉQUIPEZ-VOUS FORMATIONS RESSOURCES CONTACT

L'ATELIER PAYSAN

NOUS SOUTENIR !

SOUTENIR
LE DÉVELOPPEMENT
DE LA COOPÉRATIVE

JE FINANCE
JE DONNE DU TEMPS
JE PARTICIPE AUX ACTIVITÉS

> Plus d'infos

L'Atelier Paysan est une coopérative (SCIC SARL). Nous accompagnons les agriculteurs et agricultrices dans la conception et la fabrication de machines et de bâtiments adaptés à une agroécologie paysanne. En remobilisant les producteurs et productrices sur les choix techniques autour de l'outil de travail des fermes, nous retrouvons collectivement une souveraineté technique, une autonomie par la réappropriation des savoirs et des savoir-faire.

Source : Latelierpaysan.org, juin 2022

Le voyage pour apprendre

LE LIEU POUR PARTAGER ET APPRENDRE EN VOYAGEANT ? SOUTENEZ LA PLATEFORME AVEC UN DON

 CHEMINS LIEUX ÉVÉNEMENTS VOYAGES  SE CONNECTER



Voyager, explorer, essayer

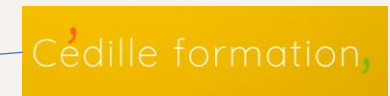
Vous êtes curieux des expériences et métiers qui se développent, qui redonnent du sens à nos actions ? Nous vous proposons de partir découvrir ces initiatives, d'apprendre et de vous former au contact des professionnels qui font déjà le monde de demain. Embarquez sur les chemins de votre transition, à la rencontre des acteurs et de lieux inspirants et découvrez leurs savoir-faire. Plusieurs modalités s'offrent à vous...

PARTEZ SUR LES CHEMINS DE LA TRANSITION

Mode de voyage ▼ Secteur d'activité ▼ Région ▼ **RECHERCHER**

Source : lescheminsdelatransition.org,
juin 2022

Les archipels des tiers-lieux

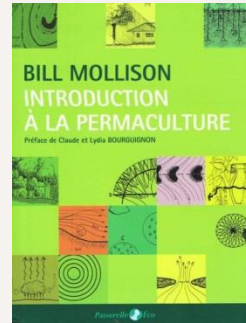


Une coopérative d'acteurs et de lieux (agri-culturels, socio-culturels...) en Sud-Drôme : LA BARONNE

coworking



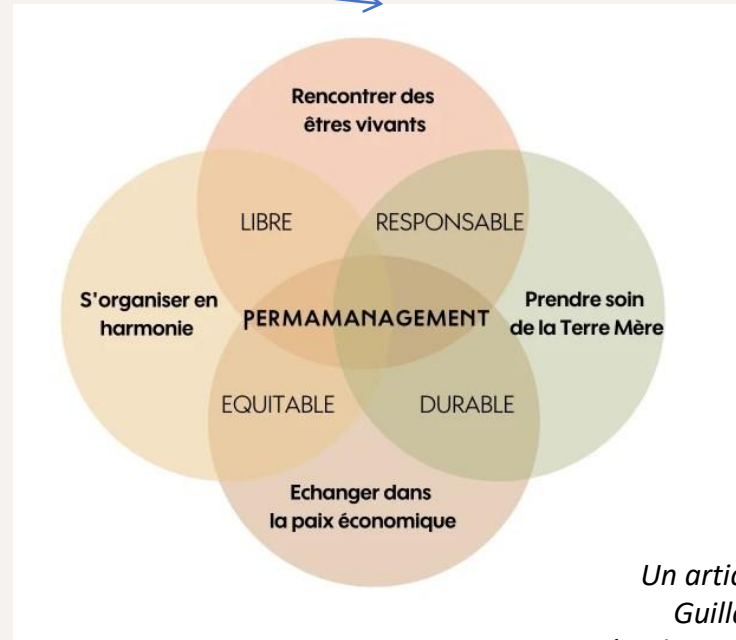
L'archipel du permanagement



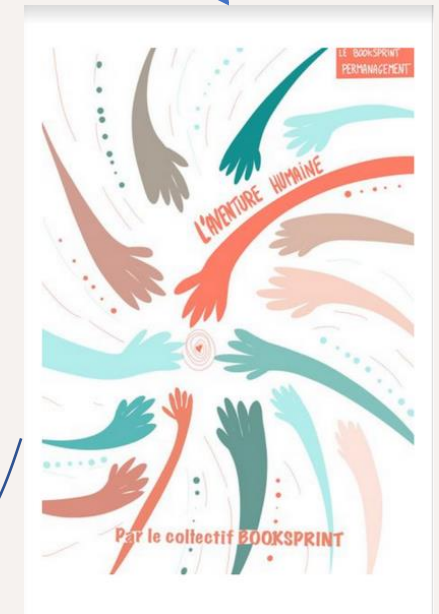
#permaentreprise
#perma-numérique
#permacomptabilité
...

LES 25, 26 ET 27 JUIN, LE BOOKSPRINT DU PERMANAGEMENT

NOUS VOULONS CO-ÉCRIRE UN GUIDE OUVERT POUR TRAVAILLER EN S'INSPIRANT DU VIVANT.



Un article de
Guillaume
Pérocheau, 2020



Une alliance des « licoornes »

Obligations vertes : Investissez dans l'immobilier bas carbone [Je découvre](#)

L i T A .CO TOUTES LES OFFRES | INVESTIR RESPONSABLE [Prendre RDV](#) [S'inscrire](#) [Connexion](#)

Prenez une part (ou plusieurs) de Licoornes

8 projets soutenus

- En collecte**
Économie sociale
Mobicoop
Parts sociales
- En collecte**
Économie sociale
CoopCircuits
Parts Sociales (Max. 150 investisseurs)
- En collecte**
Économie sociale
TeleCoop
Parts sociales

LES LICOORNES
COOPÉRATIVES
POUR LA TRANSITION

TRANSFORMONS RADICALEMENT L'ÉCONOMIE

Aujourd'hui, nous souhaitons vous donner le pouvoir de transformer radicalement l'économie à nos côtés en construisant un modèle économique entièrement coopératif. C'est pour atteindre cette ambition commune que nous nous rassemblons sous le nom des LICOORNES.

L'archipel apprenant peut prendre des formes variées...

eToro est une plateforme d'investissement multi-actifs. La valeur de vos investissements peut augmenter ou diminuer. Votre capital est à risque.

eToro Trading Investir Principaux marchés Enseignement Société Français Connexion

le pouvoir du trading social

eToro est la première communauté d'investissement social au monde qui permet aux gens de développer leurs connaissances et leur expérience financière.

[Commencer à investir](#)

Source : Etoro.com.fr, juin 2022



« C'est la vie qui nous apprend
et non l'école. »

Sénèque



Alexis Durand (Jeanson)

06 62 59 26 75

alexis@prima-terra.fr

www.prima-terra.fr