

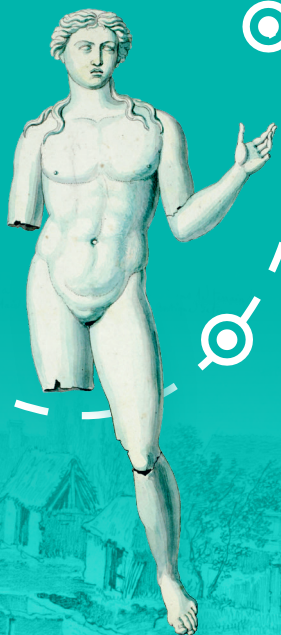
# JULIO BONA

LA Cité antique  
sur la Seine

# 200 ans

## d'archéologie à Lillebonne, pas à pas

EXPOSITION TEMPORAIRE  
ÉTÉ 2022  
PRINTEMPS 2023



**Parcours d'exposition GRATUIT**  
**à travers les rues de Lillebonne**

> Départ place Félix-Faure

**SUIVEZ L'ACTUALITÉ** du musée Juliobona  
et du projet de valorisation du patrimoine gallo-romain  
de Lillebonne : *Juliobona, la cité antique sur la Seine*  
sur [musee-juliobona.fr](http://musee-juliobona.fr) et Juliobona, musée gallo-romain

UNE EXPO DE



Caux  
Seine  
agglo

EN PARTENARIAT AVEC



LILLEBONNE

Inrap

Institut national  
de recherches  
archéologiques  
préventives

76

SEINE-MARITIME



EXPOSITION TEMPORAIRE

# 200 ans d'archéologie à Lillebonne, pas à pas

**JULIO  
BONA**  
LA Cité antique  
sur la Seine

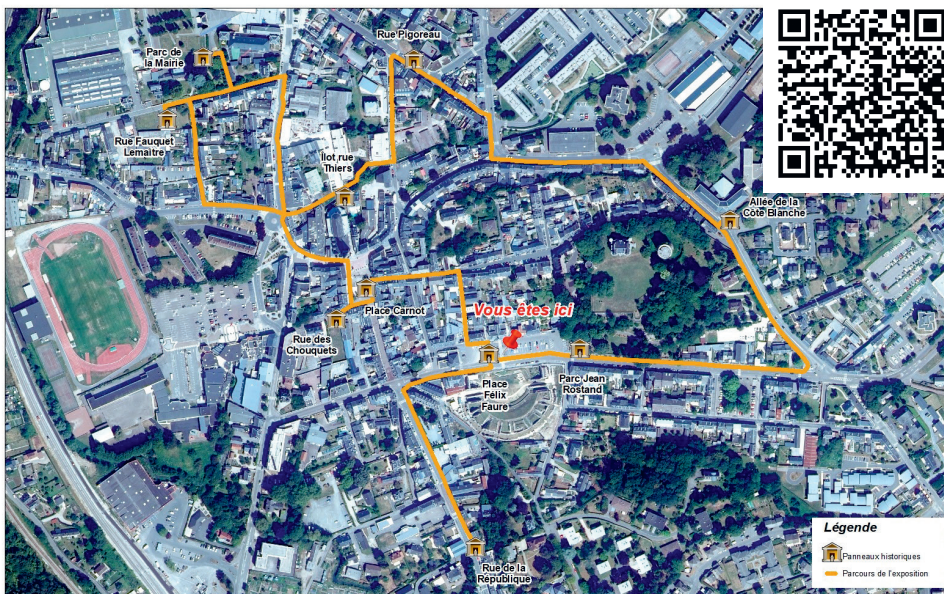
Depuis les premières explorations archéologiques menées au début du XIX<sup>e</sup> siècle, la richesse du sous-sol de Lillebonne ne cesse d'étonner. Qu'ils soient visibles de tous, connus des plus initiés ou encore profondément enfouis et préservés des outrages du temps, les vestiges reconnus à Lillebonne témoignent de l'existence d'une importante ville romaine : *Juliobona*.

À la faveur des fouilles ponctuelles menées à Lillebonne aux XIX<sup>e</sup> et XX<sup>e</sup> siècles, et plus activement encore ces dernières années avec le développement de l'archéologie préventive sur le territoire, et la mise en œuvre du projet « *Juliobona, la cité antique sur la Seine* », le passé romain de Lillebonne reprend vie.

Cette exposition, conçue par Caux Seine agglo, en partenariat avec l'Institut National de Recherches Archéologiques Préventives (INRAP), le Département de la Seine-Maritime et la Ville de Lillebonne, vous propose de (re)découvrir les principales découvertes archéologiques effectuées à Lillebonne depuis deux siècles.

Seize panneaux, repartis sur le parcours de visite, présentent les nombreuses facettes de la ville romaine. Cette promenade urbaine vous donne ainsi l'occasion de voyager dans le temps et de porter un nouveau regard sur *Juliobona*, pas à pas.

**VOUS VOLEZ ÊTRE  
GUIDÉS DE PANNEAUX EN  
PANNEAUX VIA MAPS ?  
FLASHEZ-MOI !**



## VISITES GUIDÉES DE L'EXPOSITION

- > Samedi 20 août de 10h00 à 11h30
- > Dimanche 4 septembre de 10h00 à 11h30
- > Samedi 17 septembre de 15h00 à 16h30
- > Dimanche 18 septembre de 15h00 à 16h30

**Tarifs/inscription au 02 35 95 90 13  
ou [musees@cauxseine.fr](mailto:musees@cauxseine.fr)**

*Départ depuis le musée Juliobona, Place Félix Faure.*