

LISIEUX  
NORMANDIE

# LE CHÂTEAU SE MET AU VERT

du 13 au 24 avril 2026



**CHÂTEAU de CRÈVECŒUR**  
NORMANDIE



## La biodiversité au château

Le Château de Crèvecœur s'est engagé à protéger, valoriser et sensibiliser à la biodiversité de son territoire et au développement durable à travers des actions concrètes sur le site (entretien raisonné de certaines zones, mise en place de nichoirs...), mais aussi une programmation de visites et d'ateliers sur le thème de la biodiversité et du développement durable.

En effet, courant 2023 jusqu'en septembre 2024, le Château de Crèvecœur a financé une étude 4 saisons sur la flore et la faune de son site. Cette étude a permis de démontrer la présence d'une 15<sup>ne</sup> d'espèces de chauves-souris différentes (sachant qu'il existe une 20<sup>ne</sup> à l'échelle de la Normandie), ainsi que d'autres espèces sensibles comme par exemple la pie-grièche écorcheur, la cisticole des joncs, l'agrion de mercure et le muscardin. Les quatre dernières espèces citées sont protégées au niveau national voire listées dans les différentes annexes de Directives européennes. Elles ont également un statut défavorable à l'échelle régionale voire nationale.

Cet engagement est aussi formalisé à travers l'adhésion aux dispositifs *Refuge Nature* du Groupe ornithologique normand (GONM) et *Refuge pour les Chauves-souris* du Groupe Mammalogique normand (GMN).

Le Château de Crèvecœur est également signataire de la convention ambassade des transitions de l'agglomération Lisieux Normandie. Cette dernière soutient nos projets sur un plan technique et scientifique sur le thème de la biodiversité et du tri des déchets.

En outre, le Château de Crèvecœur est l'un des relais du centre de sciences de Caen Normandie, Le Dôme, concernant les programmes de sciences participatives. En effet, plusieurs initiations aux programmes de sciences participatives centrées sur la biodiversité et

l'environnement ont été proposées au grand public depuis automne 2024. Ces dispositifs destinés à tous permettent aux scientifiques, sur la base du volontariat du grand public de collecter des observations, de récupérer de nombreuses données et ainsi de mieux comprendre la biodiversité et son évolution.

Afin de mettre en valeur la biodiversité du Château, un programme grand public a été proposé lors des dernières vacances de printemps 2025 : *Le Château se met au vert*. 2026 sera donc une deuxième édition avec des propositions nouvelles animées par l'équipe du Château de Crèvecœur.

Trois rendez-vous seront animés par des associations de défense de la biodiversité et deux des associations rejoignent la programmation : Montviette nature (inventaire faune-flore, conservation de graines potagères anciennes, enquête ethnographique) et la Dame blanche (protection de la nature, centre de soin de la faune sauvage). Le CPIE Vallée de l'Orne (Centre Permanent d'Initiatives pour l'Environnement Vallée de l'Orne) intervient de nouveau sur le thème des insectes.

La variété des propositions permettra donc de s'adresser à un public large et évidemment de les sensibiliser aux enjeux de protection de notre biodiversité et de notre environnement.

# Programme

## Ramassage des déchets



### **Lundi 13 avril de 14h30 à 15h30**

Des volontaires sont invités à ramasser les déchets sur le Chemin au Roy longeant les arrières du Château. Le ruisseau longeant lui-même le chemin au Roy sera l'objet d'une attention particulière. En effet, le ramassage des déchets permettra d'insister sur le fait que les déchets non ramassés peuvent finir dans les cours d'eau et donc dans la mer. Cette opération sera suivie d'un goûter.

Accès au Château offert.

À partir de 6 ans.

## La malédiction du faucon

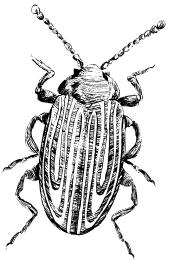
### **Mardi 14 avril à 14h30 et 16h**

Écoutez l'histoire de Thibaut, un futur chevalier qui n'en fait qu'à sa tête... Passionné par la chasse au faucon, Thibaut se préoccupe peu de ses missions de chevalier ni même des règles à respecter... et cela ne va pas plaire à la guérisseuse des marais, soucieuse de protéger la nature ! Découvrez ses aventures à travers un conte en kamishibai, un petit théâtre de bois dans lequel défilent les illustrations du conte.

À partir de 3 ans.



## Petites bêtes des hautes herbes

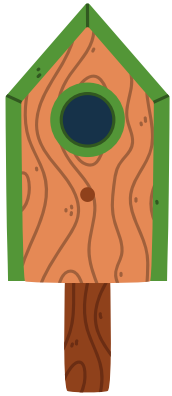


### **Mercredi 15 avril de 14h30 à 16h30**

Les enfants partent à la découverte des insectes cachés dans les hautes herbes. Les petites bêtes qui sautent, marchent, et volent n'auront plus de secrets pour eux.

À partir de 6 ans.

Atelier animé par le CPIE Vallée de l'Orne.



## Atelier fabrication de nichoirs

**Jeudi 16 avril 14h30 à 16h30**

Les participants fabriquent un nichoir à chauve-souris pour accueillir cet animal essentiel et parfois méconnu et mal aimé. Ils apprendront également les bonnes pratiques des nichoirs.

À partir de 8 ans.

## Fraslin et les chauves-souris

**Vendredis 17 et 24 avril de 14h30 à 15h15**

Fraslin, le fils du seigneur de Crève-cœur a une passion : les chauves-souris. Chaque moment est propice pour les observer, mais un jour, accusées à tort, elles sont chassées du château. Lorsqu'elles sont de nouveau accusées d'avoir maudit le château, Fraslin se doit d'établir leur innocence. Venez en apprendre plus sur les chauves-souris grâce à une balade contée à travers le château. À partir de 6 ans.



## Opération escargots

**Lundi 20 avril de 14h30 à 15h30**

Les participants seront initiés à l'identification des escargots et participeront ainsi au programme national de sciences participatives « Opération escargots ». Les données collectées permettront aux scientifiques de mieux comprendre l'impact du changement climatique et de l'urbanisation sur les populations d'escargots.

À partir de 8 ans.





## Découverte des plantes du printemps

**Mardi 21 avril de 10h à 11h30**

Venez vous promener sur le chemin au Roy pour découvrir les plantes du printemps et en apprendre plus sur leurs propriétés et usages.

À partir de 8 ans.

Balade animée par l'association Monviette nature

## Le printemps des mammifères

**Mercredi 22 avril de 14h30 à 16h30**

Participez à cet atelier pour en apprendre plus sur les mammifères et leur comportement au printemps. Partez sur leurs traces.

À partir de 8 ans.

Atelier animé par l'association la Dame blanche.



## Oiseaux des jardins

**Jeudi 23 avril de 10h à 11h30**

Après une initiation à l'identification des oiseaux, les participants seront invités à les compter sur site. Les données seront envoyées au programme national de sciences participatives « Oiseaux des jardins ». Cette observation sera aussi l'occasion de mettre en avant certains oiseaux des zones humides comme la bergeronnette des ruisseaux, présente lors que l'eau est saine, ou encore les cigognes, les hérons, les cormorans.

L'atelier se déroulera en présence de deux ornithologues du Groupe ornithologique normand.

À partir de 8 ans.



## Parcours biodiversité

### **Le temps des vacances de printemps toutes zones confondues**

Un parcours permettant aux visiteurs de découvrir la richesse de la biodiversité du Château de Crèvecœur sera proposé en autonomie.

Suivez le guide ! Bati la chauve-souris...

À partir de 8 ans.



## Espace livres et jeux

### **Du 13 au 24 avril, hors week-end**

Un espace sera aménagé pour lire et jouer, en famille ou entre amis, sur le thème de la nature. Livres et jeux prêtés par la médiathèque André Malraux de Lisieux.

À partir de 2 ans.

## Informations pratiques

Les enfants doivent être accompagnés d'un adulte.

Être bien chaussé si possible.

Durée : 45 minutes à 2h selon les ateliers.

Ateliers et visite à capacité limitée (réservation conseillée et obligatoire pour *Oiseaux des jardins* et *Découverte des plantes du printemps*).

Par mail à **[alix@chateaudecrevecoeur.com](mailto:alix@chateaudecrevecoeur.com)** ou par téléphone au **02.31.63.02.45**

### **Tarifs :**

10€ pour les adultes

5€ pour les enfants de 5 à 18 ans

Gratuit pour les enfants de moins de 5 ans.

La participation aux ateliers et aux visites donne droit à une entrée au château-musée (l'atelier ramassage de déchets est gratuit).



# CHÂTEAU CREVECŒUR

— N O R M A N D I E —

Fondation Musée Schlumberger - 14340 Crèvecœur -en-Auge

+ 33 (0)231 630 245

Référente : Alix Alduc-Barbat

[alix.alduc-barbat@chateaudcrevecoeur.com](mailto:alix.alduc-barbat@chateaudcrevecoeur.com)

[www.chateaudcrevecoeur.com](http://www.chateaudcrevecoeur.com)