

APPEL À CANDIDATURES DÉFI INGÉNIEUR EN HERBE

ÉDITION
2026-2027



LE PROJET INGÉNIEUR EN HERBE

Depuis 2013, le musée des Arts et Métiers a permis à plus de 10 000 élèves de **s'initier aux sciences et aux techniques** grâce au projet Ingénieur en herbe.

Ce dispositif propose aux enseignants de cycle 3 (CM1, CM2, 6e) de permettre à leurs élèves de se glisser dans la peau d'un **ingénieur** afin de relever le **défi lancé par le musée**. Pour cela, ils réalisent une **maquette collective, ambitieuse et innovante** qu'ils présentent en fin d'année à un **jury de professionnels au cœur des collections du musée**.

Familiariser les scolaires aux **principes de la démarche scientifique** tout en les **sensibilisant à l'univers muséal**, tels sont les objectifs que le projet Ingénieur en herbe relève chaque année ! Il sensibilise également les élèves aux **enjeux environnementaux**, en leur imposant la réalisation de leur maquette avec uniquement des matériaux de récupération.

Le défi s'articule autour de **phases de conception en classe et de visites au musée sur l'ensemble de l'année scolaire**. Il se termine par une **grande restitution commune** au cœur des collections de la structure muséale.

LES CLASSES

Le défi s'adresse aux classes du cycle 3 (du CM1 à la 6e) et leurs enseignants

Les classes :

- Participent à l'intégralité du défi, de la candidature à la restitution
- Réalisent une maquette technique répondant à un besoin donné
- Viennent dans la structure pour une visite guidée
- Présentent leur maquette et leur carnet d'expériences au jury au cœur des collections de leur structure référente



Les objectifs pédagogiques :

- Se familiariser à l'environnement muséal en s'appropriant le lieu et les collections
- S'initier à la démarche scientifique et technique
- Mettre les compétences de chacun au service d'un projet collectif et pluridisciplinaire
- Organiser ses idées et savoir les exprimer à l'écrit et l'oral
- Gagner en confiance en soi



LES ÉTAPES DU PROJET 2026-2027

Ouverture officielle des inscriptions

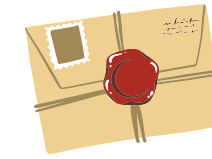
Les enseignants n'ayant pas participé au projet l'année précédente peuvent s'inscrire.

1 JUILLET

Formation enseignants

Chaque partenaire l'organise localement afin de former les enseignants participants.

4 OU 18 NOVEMBRE



Réponse du musée

JUSQU'AU 8 JANVIER

Inscription enseignants

Les enseignants peuvent s'inscrire au projet durant cette période.

JUSQU'AU 2 NOVEMBRE

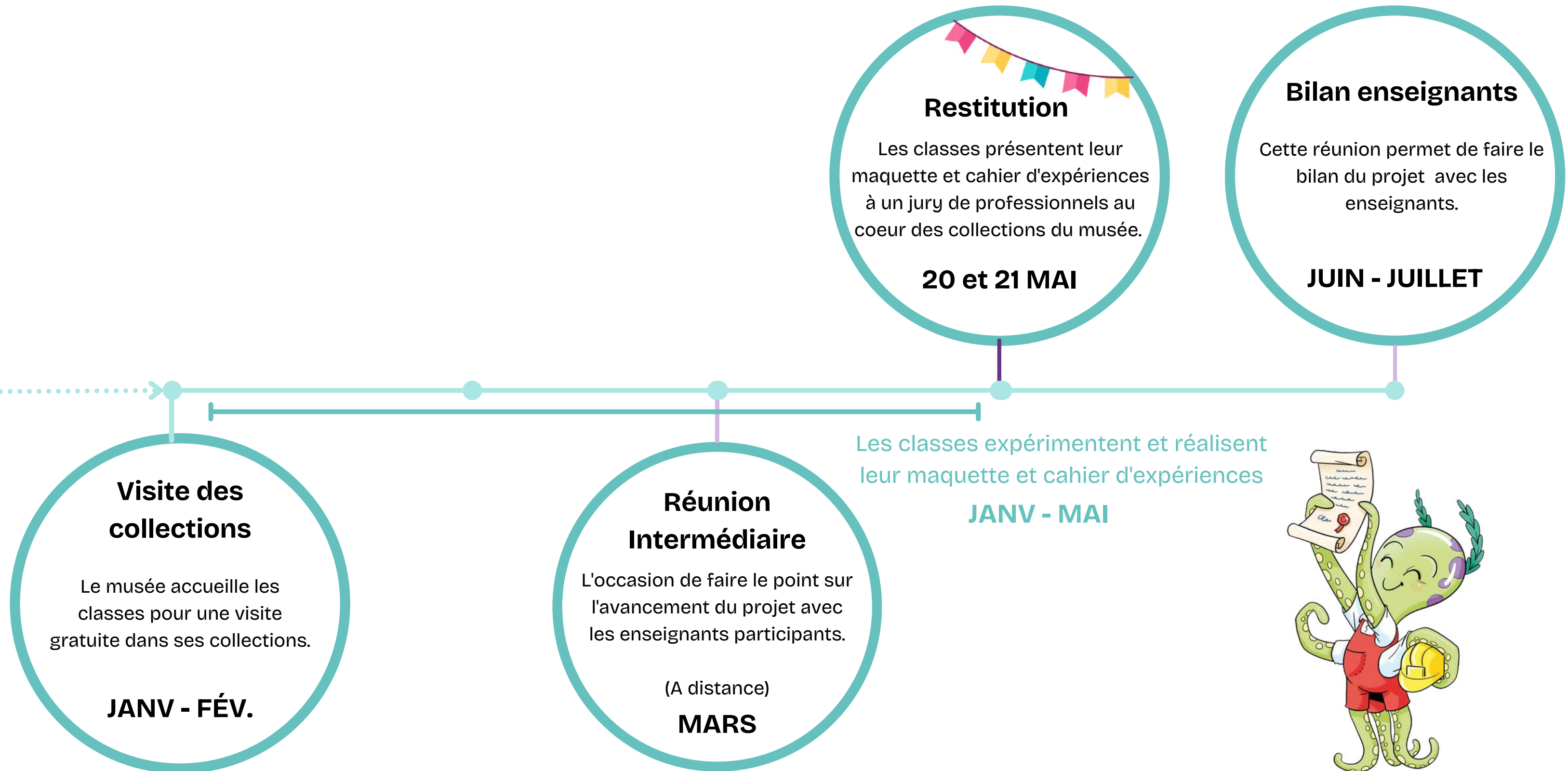
Candidature des classes

Les classes peuvent candidater durant cette période auprès du musée des Arts et Métiers.

JUSQU'AU 8 JANVIER



LES ÉTAPES DU PROJET 2026-2027



LA VISITE DES COLLECTIONS



Une visite des collections interactive et ludique



Des objets des collections



Des démonstrations



Un échange avec le ou la médiateur.rice



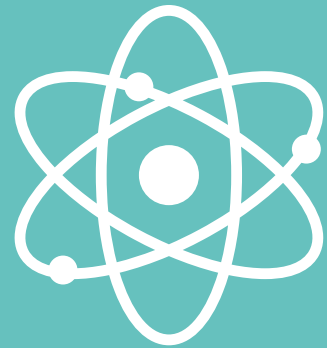
Des notions clés, conseils et idées



La gratuité pour l'ensemble des classes participantes

LA MALLETTE PÉDAGOGIQUE

SUR UN PADLET PARTAGÉ AUX ENSEIGNANTS PARTICIPANTS



Des ressources
pédagogiques et
numériques pour
accompagner les
classes dans la
réalisation du défi



Une mallette
évolutive



Le contenu de la mallette :

- **Fiches techniques / fiches astuces**

Des conseils et des explications pour accompagner la réalisation de la maquette

- **Drôles d'infos**

Des infos décalées autour du défi

- **Objets du musée**

Des objets des collections en lien avec le défi

- **Fous de science**

Desscientifiques et leurs découvertes autour du défi

UNE RESTITUTION AU MUSÉE



La présentation, au cœur de la structure, de la maquette réalisée par la classe



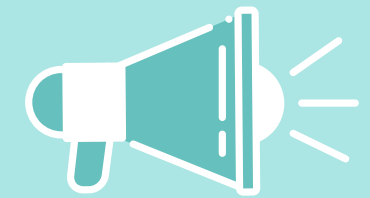
La présentation du cahier d'expériences de la classe



L'avis d'un jury de professionnels



La remise des diplômes



Une communication commune

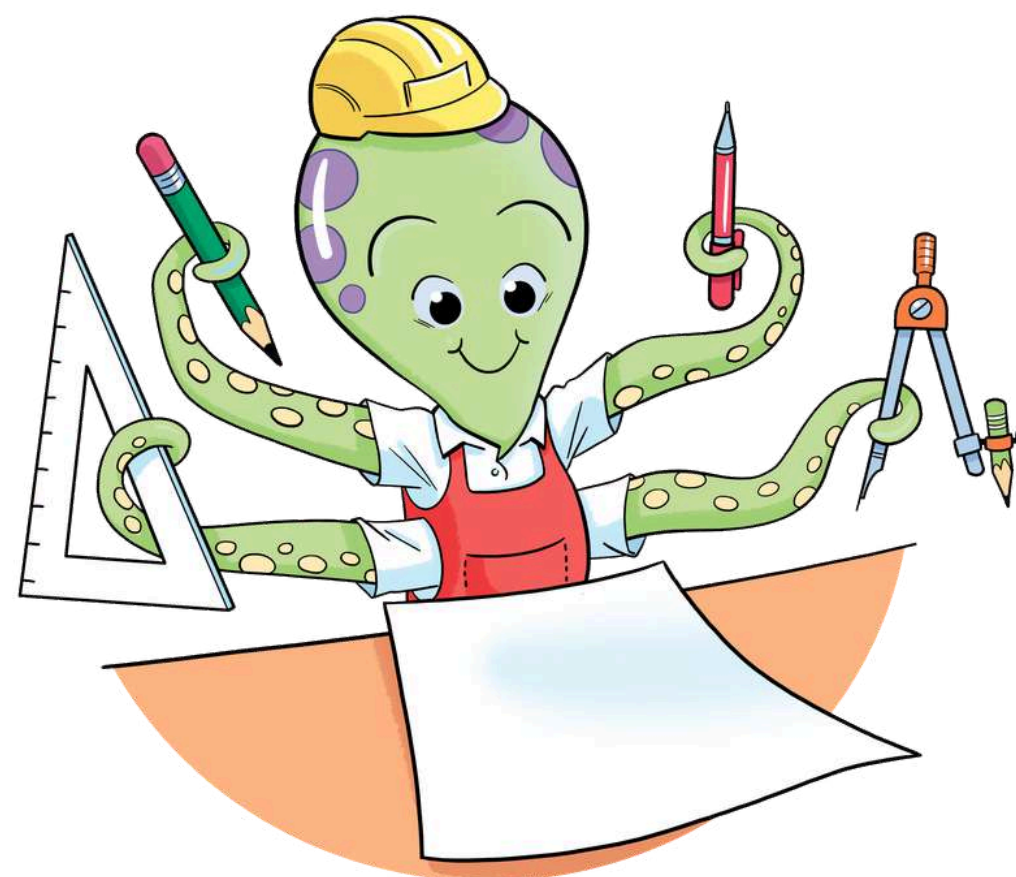


La réalisation d'un film bilan



Un événement commun à tous

ANNEXES



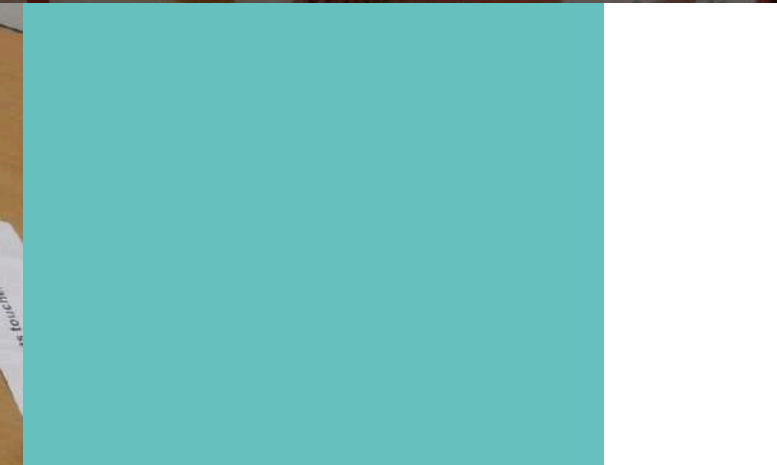
INGÉNIEUR EN HERBE

2025-2026

Défi 2025-2026 :

Concevoir trois outils de pâtisserie : un outil pour aplatir, un outil pour peser, un outil au choix.

Quelques exemples de maquettes



INGÉNIEUR EN HERBE

2024-2025

Défi 2024-2025 :

Concevoir une machine de tri de déchets intégrant les fonctions de levage, acheminement et tri.

Quelques exemples de maquettes



INGÉNIEUR EN HERBE

2023-2024

Défi 2023-2024 :

Concevoir une machine adaptée à l'exploration des planètes capable de soulever, calculer et réaliser un relevé.

Quelques exemples de maquettes

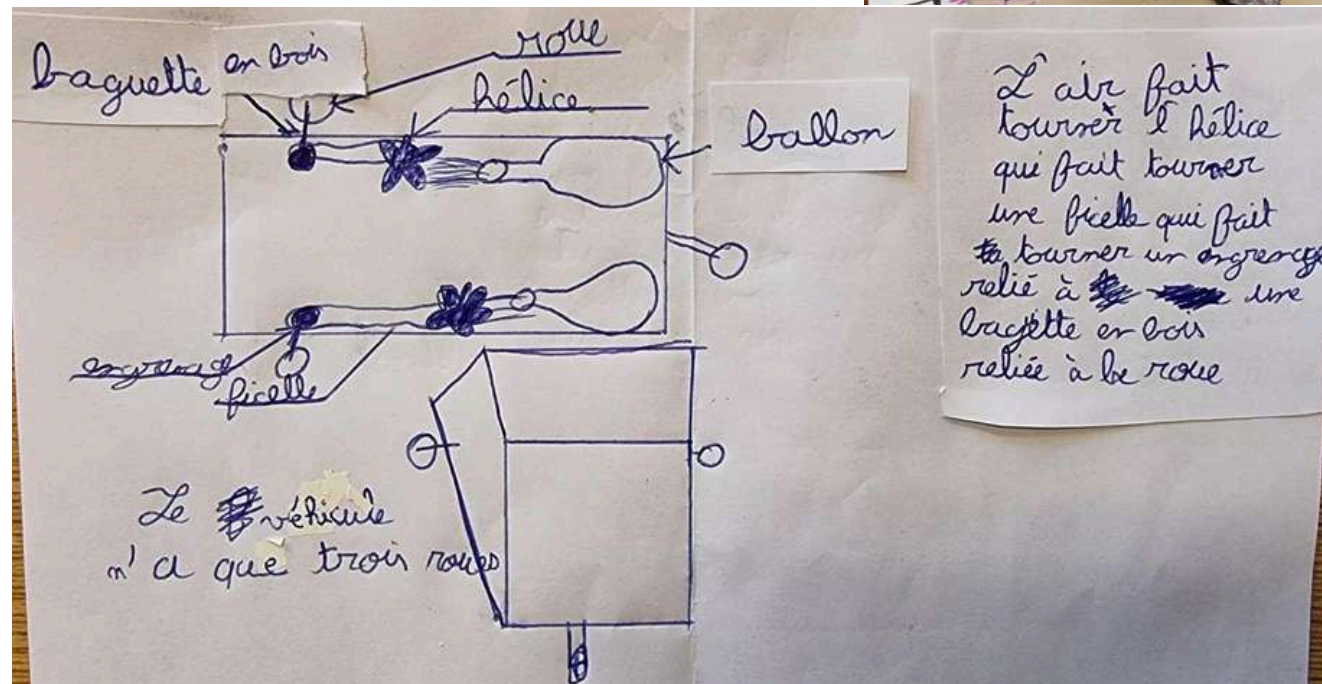
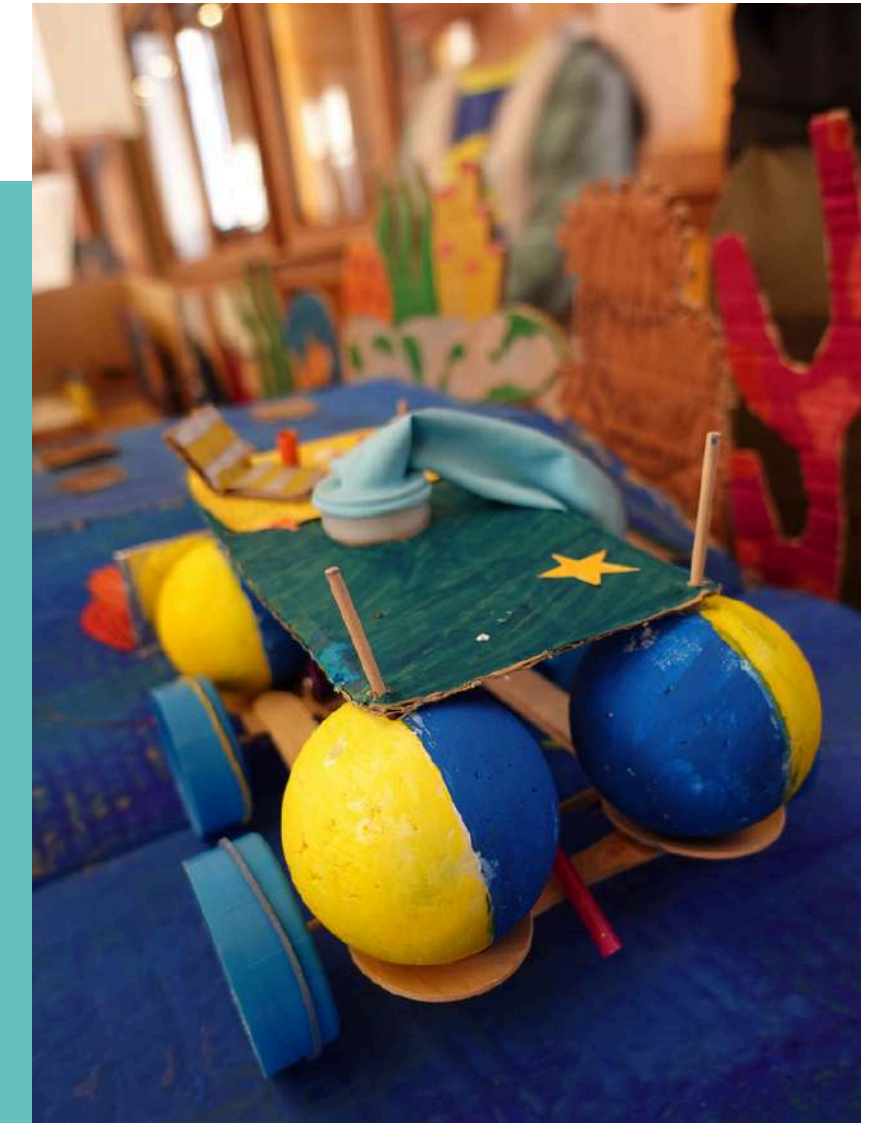


INGÉNIEUR EN HERBE

2022-2023

Défi 2022-2023 :

Concevoir un engin autopropulsé, une piste comprenant une pente et des obstacles ainsi qu'un dispositif sonore ou visuel d'arrivée



Quelques maquettes et remise des diplômes dans l'amphithéâtre du musée

INGÉNIEUR EN HERBE

2021-2022

Défi 2021-2022 :

Concevoir 3 objets qui transmettent un message de manière différente : de manière visuelle, sonore et enfin cryptée selon la méthode de leur choix



La restitution au cœur
des collections du
musée
des Arts et Métiers